

駅まで平坦で歩ける嬉しい立地！バス停が近く、大船、上大岡、桜木町、横浜までバス便あり！

新築分譲住宅 全2棟



鍛冶ヶ谷2丁目II 1号棟



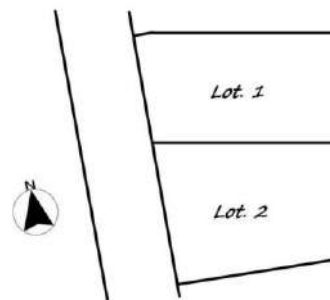
SumaCo

鍛冶ヶ谷2丁目II 2号棟



SumaCo

BLOCK PLAN



KAJIGAYA2 NEW BUILDHOUSE

京浜東北・根岸線

本郷台駅

徒歩 12分

東海道線

大船駅

バス 11分

価格

各

4,880

(税込)
万円

新築一戸建

所在地	横浜市栄区鍛冶ヶ谷2丁目3-5		
面積	1号棟:67.35㎡ 2号棟:67.61㎡		
面積基準	実測	私道面積	なし
地目	宅地	私道持分	なし
土地権利	所有権		
セットバック	なし		
駐車場	有(ビルトインガレージ)		
接道状況	公道 西側 幅員約4.0m		
構造	木造 3階建		
延床面積	1号棟:111.88㎡ 2号棟:109.39㎡		
床面積補足	1号棟:車庫部分14.43㎡含 2号棟:車庫部分13.04㎡含		
建物現況	建築中	築年月	2024年05月
確認番号	備考記載	都市計画	市街化区域
用途地域	第二種住居地域		
建ぺい率	60%	容積率	160%
地域地区	第3種高度地区、準防火地域		
学校	本郷小学校 576m 本郷中学校 887m		
引渡時期	2024年6月下旬		
取引態様	専任媒介		
	1号棟:第2023SBC-確02025Y号 2号棟:第2023SBC-確02026Y号		
備考			

コメント

- バス停「本郷石橋」徒歩1分
- 上大岡駅までバス25分
- 港南台駅徒歩28分
- 開放的なペニンシュラキッチン
- あると嬉しいパントリー

間取

各3SLDK

LDK18.2帖~19帖
南向きバルコニー
ワイドバルコニー

設備

ガス:都市ガス,水道:公営水道,汚水:公共下水,雑排水:公共下水,平坦地,閑静な住宅地,市街地に近い,地盤調査書有,駅まで平坦,始発駅2沿線以上利用可,階建:3階建以上,採光面:3面採光,全室2面採光,日当たり良好,通風良好,LDK広さ:18帖以上,フローリング,全居室フローリング,複層ガラス,ビルトインガレージ,リビング階段,スマートキー,照明器具,24時間換気システム

周辺情報

- フジスーパー 天神橋店 560m
- フジスーパー 本郷台店 858m
- ファミリーマート横浜公田町店 495m
- 本郷台公園 506m
- やまゆり保育園・幼稚園 658m
- 横浜栄共済病院 945m



Type 1



Type 2



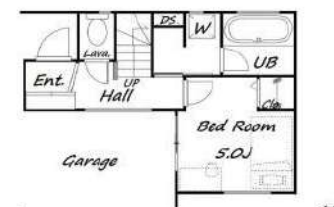
2F



2F



1F



1F

※図面と現況が異なる場合は現況を優先させていただきます。

神奈川県知事免許(3)第27503号

(公社)神奈川県宅建物取引業協会

(公社)全国宅建物取引業保証協会

【広告が自社HPのみ可】



株式会社 サンライズエステート

☎ 045(548)9726

FAX 045(548)9728

〒231-0033 横浜市中区長者町5丁目85番地 三共横浜ビル14F

<https://www.sunrise-estate.jp/>

- 物件担当 植原
- 取引態様 売主
- 手数料 3%(税込)
- 情報公開日 2024.3.24

6月末までに決済

可能な案件急募!!まずはご連絡下さい!!
仕入担当:山田 080-8145-4003
yamada@sunrise-estate.jp

