

新築分譲住宅
New Construction Housing

白根8丁目
Shirane8chome
2棟現場

公園がすぐ近く。街と住まいが心地よい暮らしを演出します。

相鉄線
「鶴ヶ峰」・「西谷」駅バス8分
徒歩3分

販売価格 **4,080** (税込) 万円～

物件概要

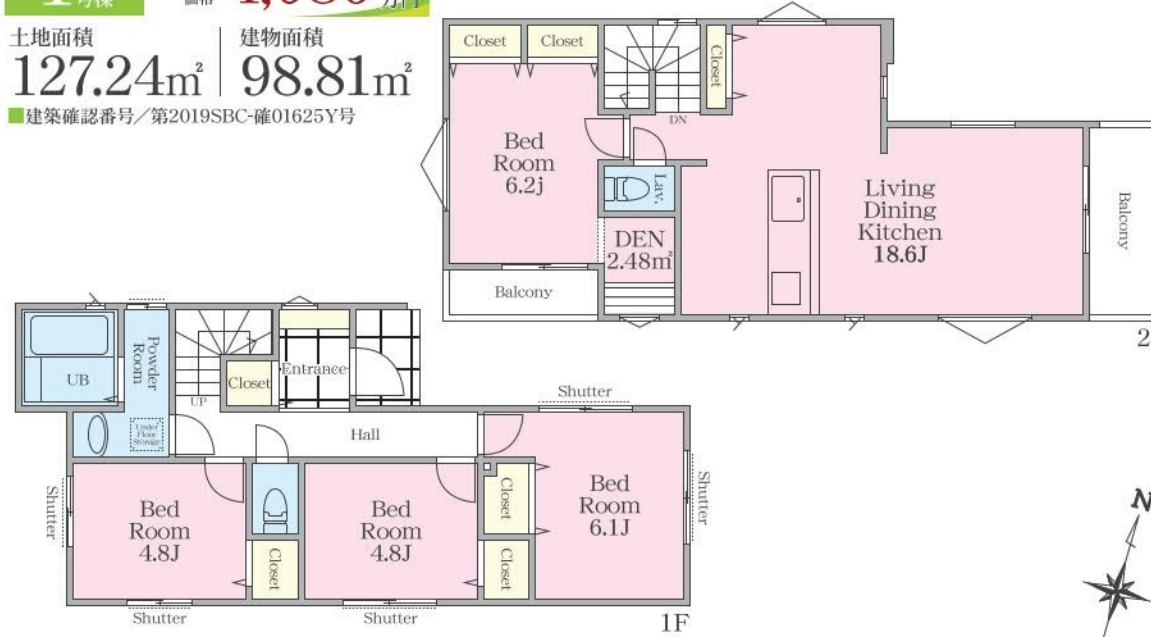
所在地/横浜市旭区白根8丁目747-110,747-129(地番)
交通/相鉄線「鶴ヶ峰」駅・「西谷」駅バス8分徒歩3分
土地権利/所有権 地目/宅地
用途地域/第一種低層住居専用地域
建ぺい率/50% 容積率/80%
構造規模/木造2階建 都市計画/市街化区域
公法制限/第1種高度地区・宅地造成工事規制区域・緑化地域
敷地面積最低限度:125㎡、外壁後退(道路から1m)
完成/2020年4月下旬予定 引渡し/相談
現況/建築中 接道状況/東側幅員約6.5mに接道
設備/公営水道・本下水・都市ガス
※本物件価格には、水道加入金・設備負担金、外構費を含んでいます。
※本物件敷地内に、電柱及び支線が入る場合がございます。
※分筆前に付き、地積に多少の増減が生じる場合がございます。
※本書は業者様用に作成した図面です。お取扱いには十分ご注意ください。
※図面と現況が異なる場合は現況を優先します。



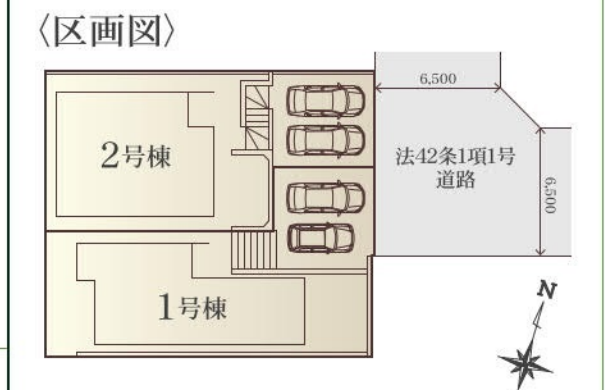
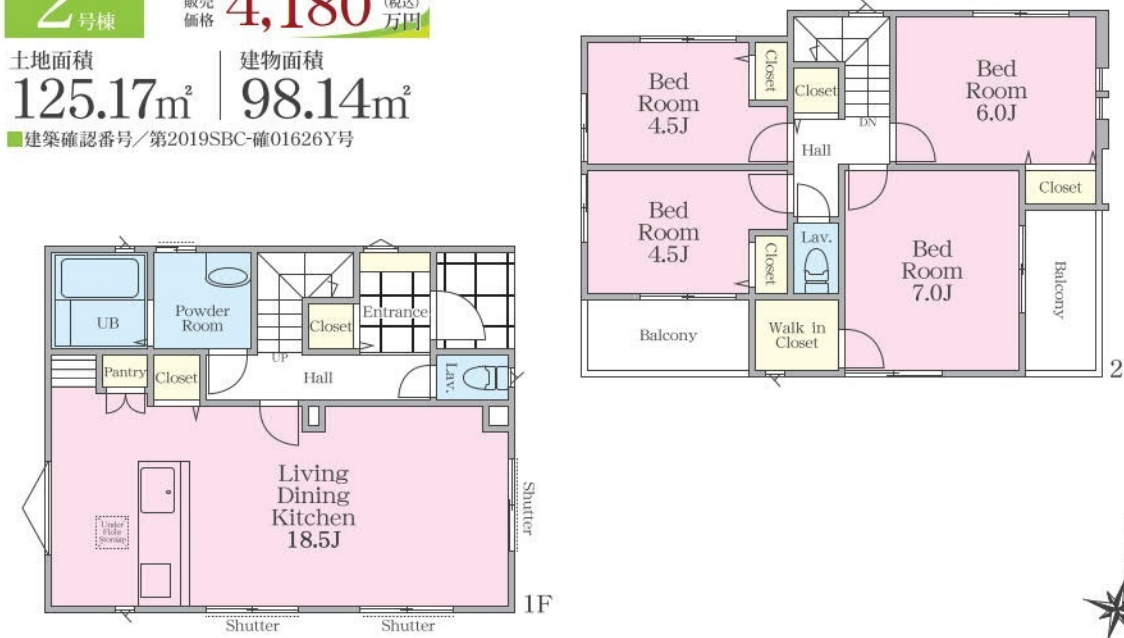
Life Information

- ハックドラッグ.....約95m
 - ファミリーマート.....約180m
 - 横浜千丸台郵便局.....約350m
- School District □白根小学校 □旭北中学校

1号棟 販売価格 **4,080** (税込) 万円
土地面積 **127.24**㎡ | 建物面積 **98.81**㎡
■建築確認番号/第2019SBC-確01625Y号



2号棟 販売価格 **4,180** (税込) 万円
土地面積 **125.17**㎡ | 建物面積 **98.14**㎡
■建築確認番号/第2019SBC-確01626Y号



Equipment

- 【フラット35S】住宅金融支援機構フラット35S利用可
- 住宅かし保険 建物10年保証
- 地盤保証 20年
- 安心の第三者機関

設備・仕様

- 耐火 準耐火性能
- 高気密断熱材
- LDKにガス栓
- エコジョーズ
- 床下換気
- 24時間換気システム
- カラーTVドアホン
- 全室コンセント2ヶ所
- 浴室乾燥
- 洗面乾燥機
- 三面鏡洗面台
- シャワートイレ
- 食器洗浄機システムキッチン
- ダブルガラスペアガラス
- 金庫LOWE
- 防犯カメラ
- パントリー

株式会社 サンライズエステート

神奈川県知事免許(2)第27503号 (公社)神奈川県宅地建物取引業協会 (公社)全国宅地建物取引業保証協会
☎045(548)9726
FAX 045(548)9728
http://www.sunrise-estate.jp/
〒220-0003 横浜市西区楠町9-7 TAKビル6階

【広告掲載は一切不可とします】
担当：永田
※建物表示登記費用100,000円(税込)が必要になります
※フラット35申請費用110,000円(税込)が必要です
販売用地買い取ります!!

取引態様 売主
手数料 3%(税込)
情報公開日 2019.10.19