

新築分譲住宅
New Construction Housing

狩場町
karibachou
2棟現場

生活便利と快適が備わった保土ヶ谷駅周辺。暮らしに優しい住環境。

JR横須賀線「保土ヶ谷」駅バス11分
「狩場東」停より徒歩2分

販売価格 **3,980** (税込) 万円～

物件概要

所在地/横浜市保土ヶ谷区狩場町303-212
交通/JR横須賀線「保土ヶ谷」駅バス11分「狩場東」停より徒歩2分
土地権利/所有権 用途地域/第1種中高層住居専用地域
建ぺい率/60% 容積率/150%
構造規模/木造2階建 枠組壁工法 都市計画/市街化区域
公法制限/第3種高度地区・準防火地域
完成/2019年12月中旬予定 引渡日/2020年1月未予定
現況/更地
接道状況/1号棟・前面空地幅員4.5mに5.423m接道、2号棟・前面空地幅員4.5mに6.940m接道
設備/上水道・公共下水・東京電力・都市ガス
※本物件価格には、水道加入金・設備負担金、外構費を含んでいます。
※本物件敷地内に、電柱及び支線が入る場合がございます。
※分筆前に付き、地積に多少の増減が生じる場合がございます。
※本書は業者様用に作成した図面です。お取扱いには十分ご注意ください。
※別途セットバック82㎡各1/2持分あり
※図面と現況が異なる場合は現況を優先します。

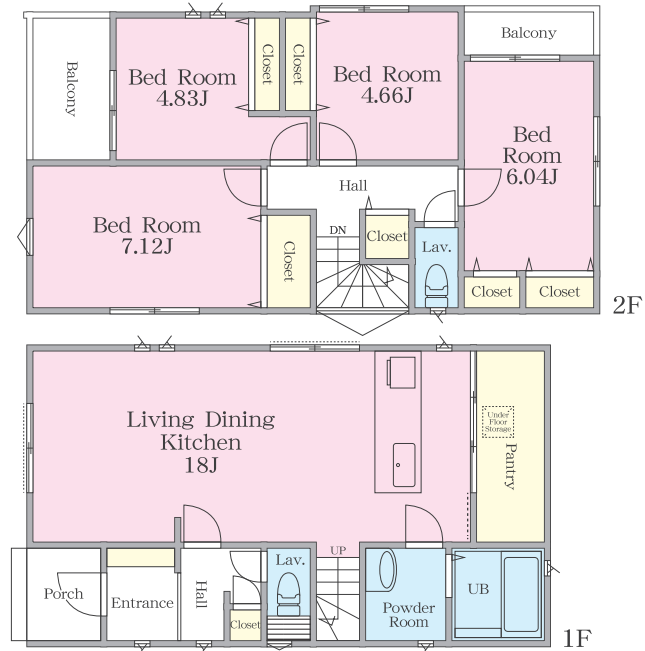


Life Information

- 横浜狩場郵便局.....約170m
 - セブンイレブン.....約190m
 - ユーコープ.....約500m
- School District □瀬戸ヶ谷小学校 □永田中学校

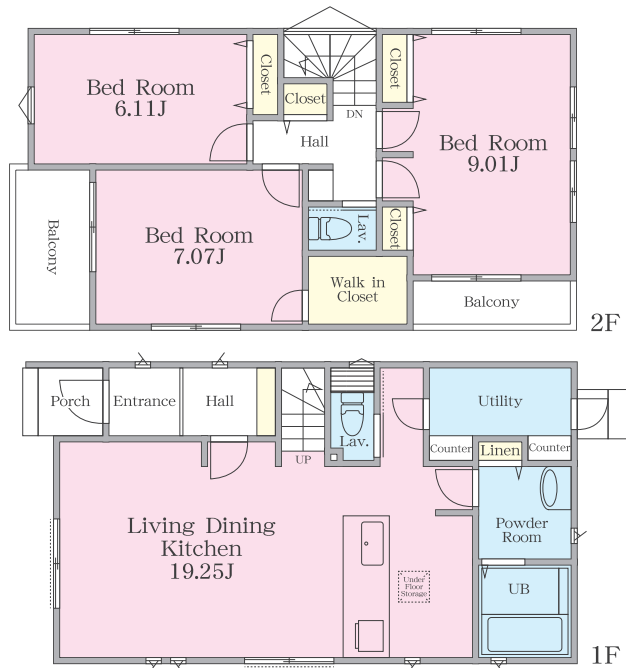
1号棟
土地面積 135.85㎡ | 建物面積 100.96㎡
■建築確認番号/第19KAK建確00590号

販売価格 **4,180** (税込) 万円

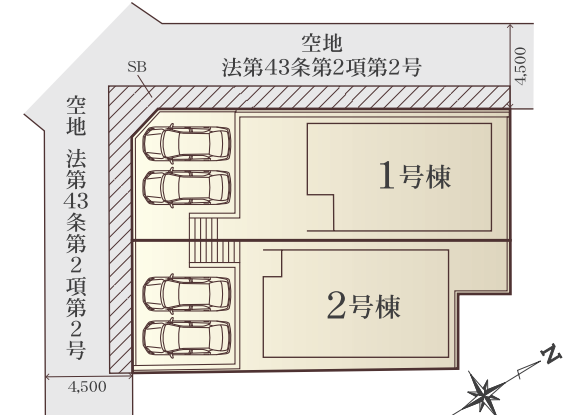


2号棟
土地面積 127.86㎡ | 建物面積 99.96㎡
■建築確認番号/第19KAK建確00591号

販売価格 **3,980** (税込) 万円



〈区画图〉



※別途、セットバック82.85㎡各持分1/2

Equipment

【フラット35】
住宅金融支援機構
フラット35利用可
※詳細は担当までお問い合わせください。



地盤保証
20年



設備・仕様

耐火 準耐火性能	高性能断熱材	LDKにガス栓	エコジョーズ 大型給湯器	6.2対応 液晶TV付 ユニットバス
床下換気 基礎/タキソ工法	24時間 換気システム	カラーTV ドアホン	全室 コンセント2ヶ所	全室Low-E ペアガラス
浴室乾燥 乾燥暖房機	三面鏡洗面台	シャワートイレ	食器洗浄機 システムキッチン	浄水器 パントリー

株式会社 **サンライズエステート**

神奈川県知事免許(2)第27503号 (公社)神奈川県宅地建物取引業協会 (公社)全国宅地建物取引業保証協会
☎045(548)9726
FAX 045(548)9728
http://www.sunrise-estate.jp/
〒220-0003 横浜市西区楠町9-7 TAKビル6階

【広告掲載は一切不可とします】
担当：石井

※建物表示登記費用100,000円(税込)が必要になります
※フラット35申請費用108,000円(税込)が必要です
建売用地買い取ります!!

取引態様 売主

手数料 3%(税込)

情報公開日 2019.8.5