

新築分譲住宅

New Construction Housing

川和町

kawawachou

グリーンライン「川和町」駅徒歩16分

販売価格 3,680 (税込) 万円

物件概要

所在地/神奈川県横浜市都筑区川和町字塔林坊2516番4の一部
 交通/グリーンライン「川和町」駅徒歩16分
 土地権利/所有権
 用途地域/第一種住居地域
 建ぺい率/60% 容積率/200%
 構造規模/木造スレート葺3階建 都市計画/市街化区域
 公法制限/第4種高度地区・準防火地域・緑化地域
 完成/完成済 引渡日/9月末
 現況/建築済
 接道状況/1号棟:幅員4.00m道路に西道路6.4m・北道路9.71m接道
 2号棟:幅員4.00m道路に6.69m接道
 設備/公営水道・下水道・都市ガス
 ※図面と現況異なる場合は現況を優先します。
 ※本物件敷地内に、電柱及び支線が入る場合がございます。
 ※本物件価格には、水道加入金、設備負担、外構費を含んでいます。
 ※分譲前に付き、地盤に多少の増減が生じる場合がございます。
 ※本書は業者様用に作成した図面です。お取扱いには十分ご注意ください。



Life Information

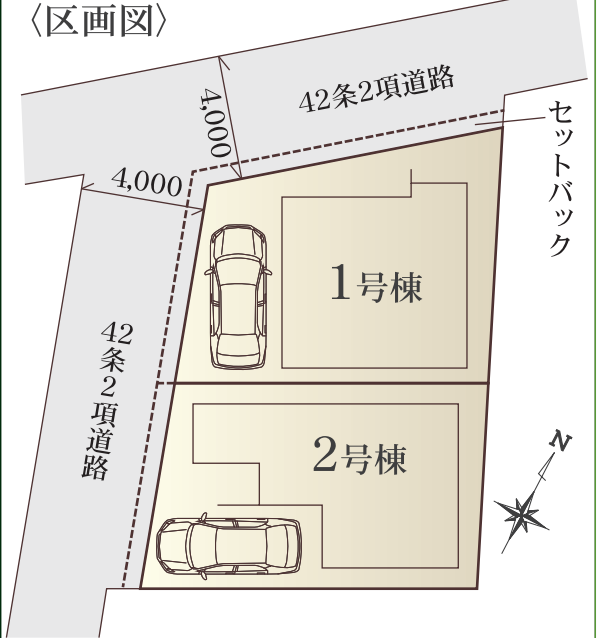
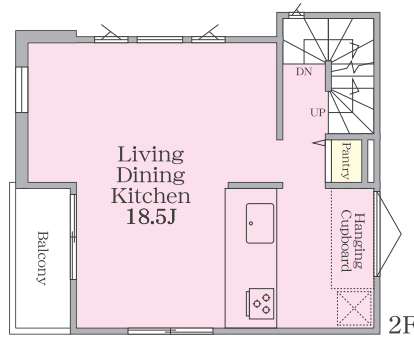
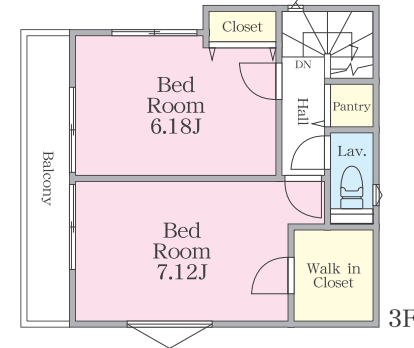
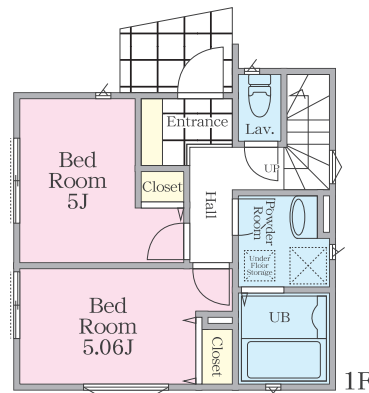
- ファミリーマート.....約140m
 - 都筑ヶ丘第七公園.....約550m
 - 都筑ヶ丘幼稚園.....約900m
- School District □川和小学校 □川和中学校

周辺には大小さまざまな公園が点在し近くには鶴見川が流れ、季節感のある住環境

1号棟 土地面積 70.41㎡ 建物面積 100.36㎡

■建築確認番号/第2019SBC-確00157Y号
 ■セットバック/17.71m

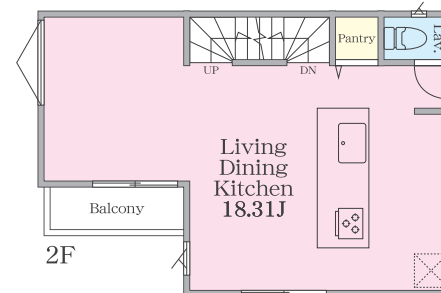
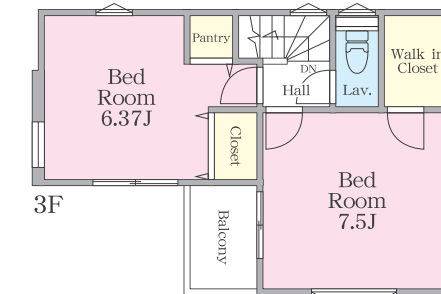
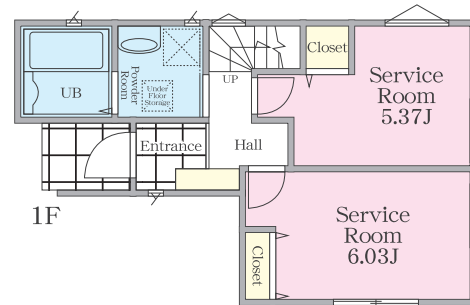
販売価格 3,780 (税込) 万円



2号棟 土地面積 69.27㎡ 建物面積 100.15㎡

■建築確認番号/第2019SBC-確00158Y号
 ■セットバック/7.20m

販売価格 3,680 (税込) 万円



Equipment

【フラット35】
 住宅金融支援機構
 フラット35利用可
 ※詳細は担当までお問い合わせください。



地盤保証
 20年



耐火 準耐火性能	高性能断熱材	LDKに ガス栓	エコジョーズ 大型給湯器	6.6m 地デジ対応 液晶TV付 ユニットバス
床下換気 基礎/バキ工法	24時間 換気システム	カラーTV ドアホン	全室 コンセント2ヶ所	全室Low-E ペアガラス
浴室乾燥 浴室換気 乾燥暖房機	三面鏡洗面台	シャワートイレ	食器洗浄機 システムキッチン	浄水器 乾燥機 パントリー



神奈川県知事免許(2)第27503号 (公社)神奈川県宅地建物取引業協会 (公社)全国宅地建物取引業保証協会
 ☎045(548)9726
 FAX 045(548)9728
<http://www.sunrise-estate.jp/>
 〒220-0003 横浜市西区楠町9-7 TAKビル6階

【広告掲載は一切不可とします】
 担当: 高木

※建物表示登記費用 100,000円(税込)が必要になります
 ※フラット35申請費用110,000円(税込)が必要です

建売用地買い取ります!!

取引態様 売主

手数料 3%(税込)

情報公開日 2019.1.10