

新築分譲住宅

New Construction Housing
(全10棟/今回販売3棟)

上菅田町Ⅱ

Kamisugetacho Ⅱ

相鉄線「西谷」駅徒歩19分「鴨居」駅バス8分5分
JR横浜線「鴨居」駅バス8分5分
「笹山団地中央」徒歩5分

販売価格 **3,580** (税込) 万円～

物件概要

所在地/横浜市保土ヶ谷区上菅田町1073-1
交通/相鉄線「西谷」駅徒歩19分、JR横浜線「鴨居」駅バス8分「笹山団地中央」徒歩5分
土地権利/所有権 用途地域/第1種低層住居専用地域
建ぺい率/40% 容積率/80%
構造規模/木造2階建 都市計画/市街化区域
完成/平成30年6月(1号棟)、令和元年7月未予定
引渡し/相談(1号棟)、令和元年8月未予定(9、10号棟)
現況/完成済(1号棟)、建築中(9-10号棟) 接道状況/4.5m公道、4.5m道路
設備/都市ガス、公営水道、本下水
※本物件価格には、給排水・ガスの引込費用が含まれています。
※本物件敷地内に電柱及び支線が入る場合がございます。
※図面と現況が相違する場合は現況を優先します。
※本書は業者様用に作成した図面です。お取扱いには十分ご注意ください。
※ゴミ置場持分各3㎡×1/12別有



Life Information

- 笹山東公園 約80m
 - そうてつローゼン 約200m
 - 横浜上菅田郵便局 約220m
- School District □ 笹山小学校 □ 上菅田中学校

2駅2路線利用可。各居室収納スペース有。カウンターキッチン。

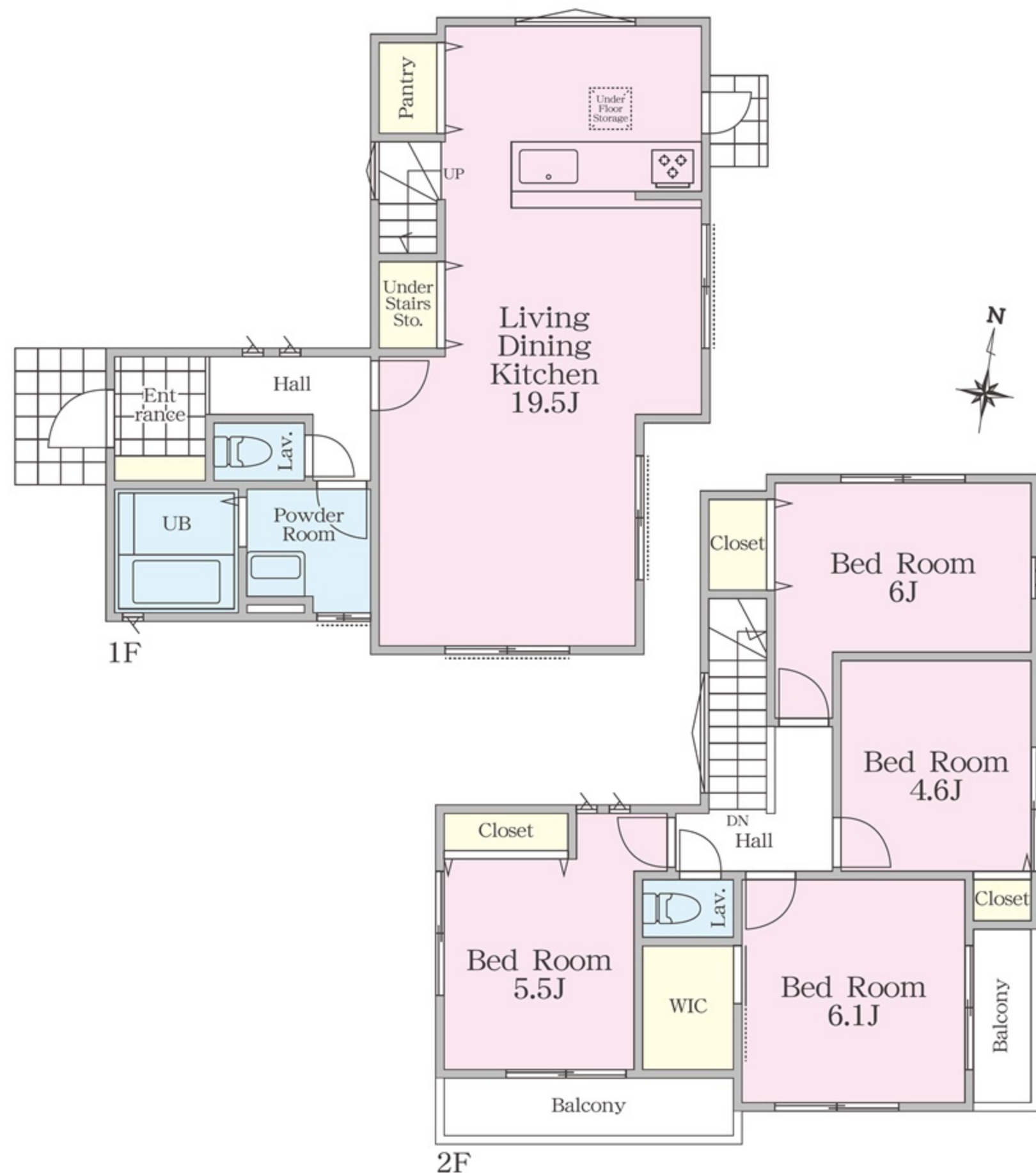
1号棟

土地面積 125.50㎡ | 建物面積 99.36㎡

私道面積/180㎡×1/8別有

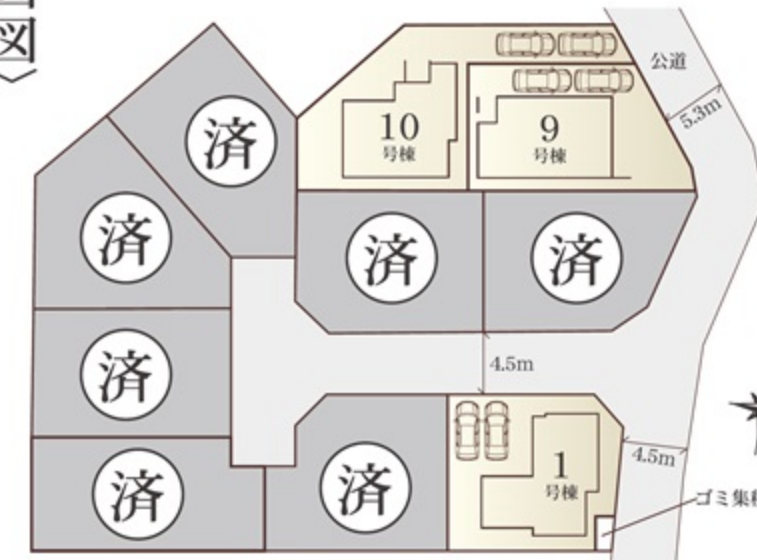
■ 建築確認番号/第H29SBC-確02252Y号

販売価格 **3,780** (税込) 万円



区画図

カースペース2台分有。



Equipment

【フラット35】
住宅金融支援機構
フラット35S(A)利用可
※詳細は担当までお問い合わせください。

ハウスマックス住宅保証株式会社
住宅
かし保険
建物10年保証

地盤保証
20年

安心の第三者機関
・設計図書から完了まで10回の検査を基本としています。
家守りHD (SHIMIZU HOUSING)

設備・仕様

- 耐火: 準耐火性能
- 断熱: 高性能断熱材
- ガス: LDKにガス栓
- エコ: エコジョーズ
- 液晶: 地デジ対応液晶TV付ユニットバス
- 換気: 床下換気 基礎パッキン工法
- 24H: 24時間換気システム
- テレビ: カラーTVドアホン
- コンセント: 全室コンセント2ヶ所
- ガラス: 全居室LowEペアガラス
- 乾燥: 浴室乾燥 乾燥暖房機
- 洗面: 三面鏡洗面台
- トイレ: シャワートイレ
- キッチン: 食器洗浄機付システムキッチン
- シャワー: 浄水器内蔵型ハンドシャワー水栓

株式会社 サンライズエーステート

神奈川県知事免許(2)第27503号 (公社)神奈川県宅地建物取引業協会 (公社)全国宅地建物取引業保証協会
☎045(548)9726
FAX 045(548)9728
http://www.sunrise-estate.jp/
〒220-0003 横浜市西区楠町9-7 TAKビル6階

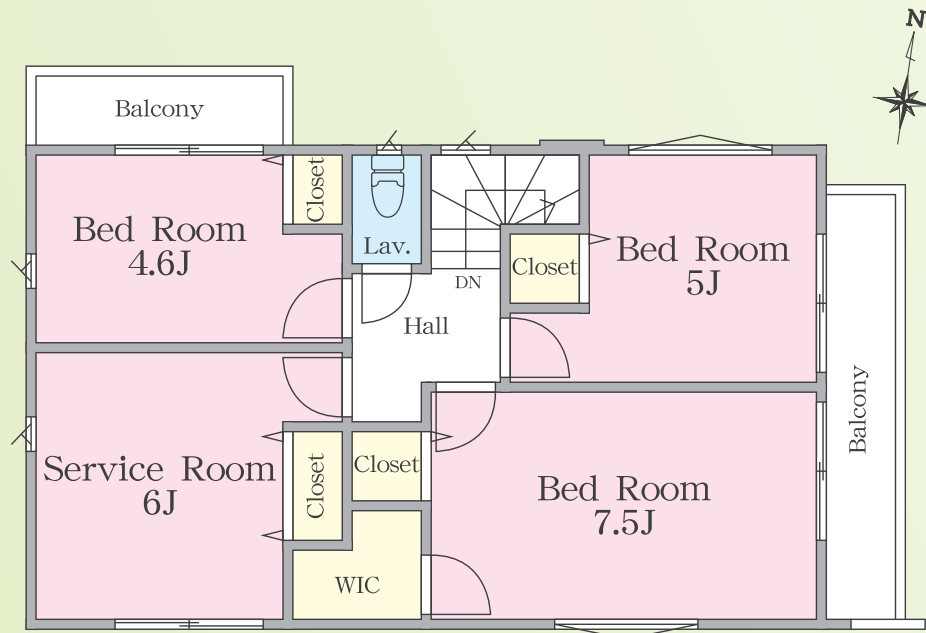
【広告掲載は一切不可とします】 □取引態様 売主
担当: 坂元 □手数料 3%(税込)
※建物表示登記費用100,000円(税込)が必要になります □情報公開日 2019.6.1
※フラット35申請費用108,000円(税込)が必要です
建売用地買い取ります!!

9号棟

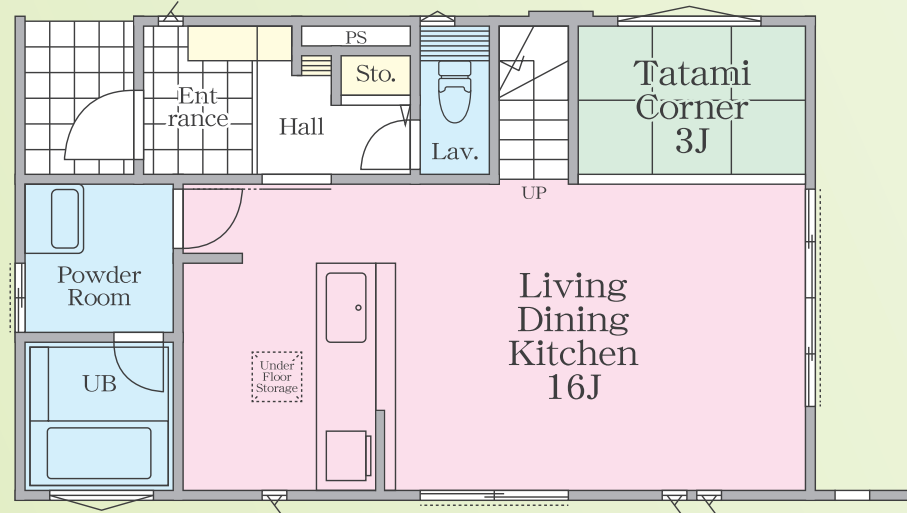
土地面積 125.41m² | 建物面積 97.50m²

販売価格 3,780 (税込) 万円

■ 建築確認番号 / 第H30SBC-確02930Y号



2F



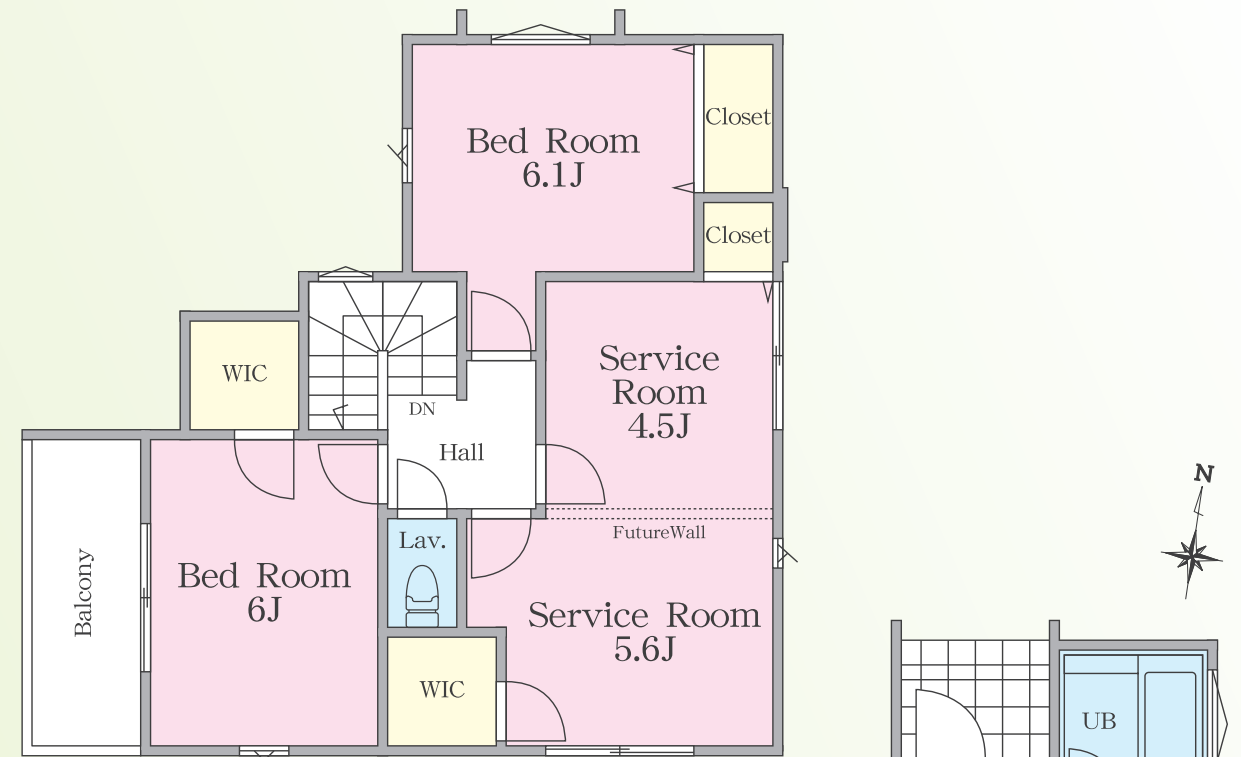
1F

10号棟

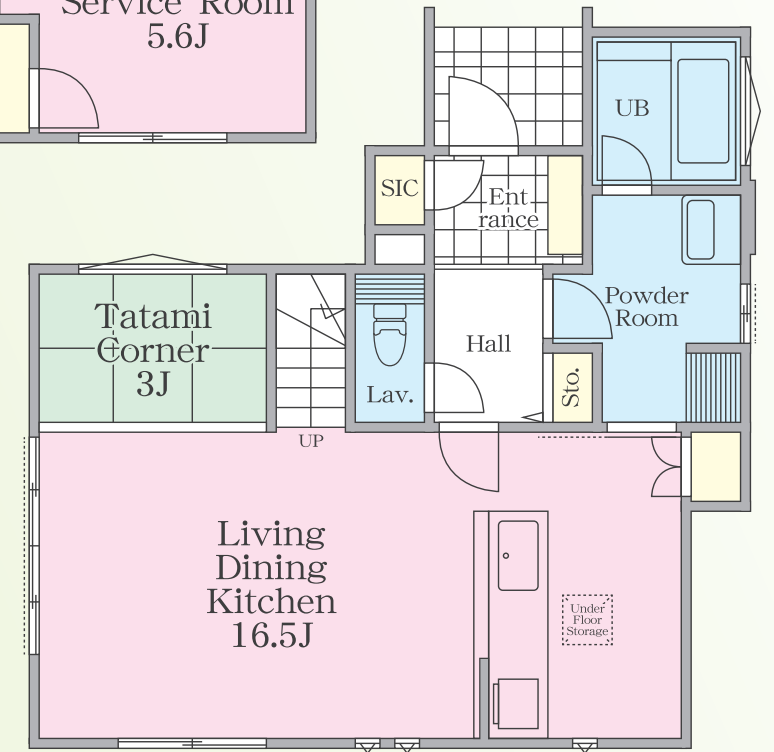
土地面積 142.64m² | 建物面積 101.33m²

販売価格 3,580 (税込) 万円

■ 建築確認番号 / 第H30SBC-確02931Y号



2F



1F