

新築分譲住宅  
New Construction Housing

南台1丁目Ⅲ  
minamidai 1chome

相鉄線「三ツ境」駅徒歩18分

販売価格 **4,380** (税込) 万円

物件概要

所在地/横浜市瀬谷区南台1丁目11 以下未定  
交通/相鉄線「三ツ境」駅徒歩18分  
土地権利/所有権 用途地域/第1種低層住居専用地域  
建ぺい率/40% 容積率/80%  
構造規模/木造スレート葺2階建 都市計画/市街化区域 防火地域/防火指定なし  
公法制限/第1種高度地区・建築基準法第22条区域・外壁後退道路より1m  
完成/2019年6月中旬 引渡日/2019年6月下旬以降  
現況/建築中 接道状況/北東側幅員4m完全舗装  
設備/公営水道・下水道(雑排水・汚水)・都市ガス・戸別給湯  
※図面と現況が相違する場合は現況を優先します。  
※本物件敷地内に、電柱及び支線が入る場合がございます。  
※本物件価格には、水道加入金・設備負担金、外構費を含んでいます。  
※本書は業者様用に作成した図面です。お取扱いには十分ご注意ください。



カーナビ：横浜市瀬谷区南台1丁目11 以下未定

Life Information

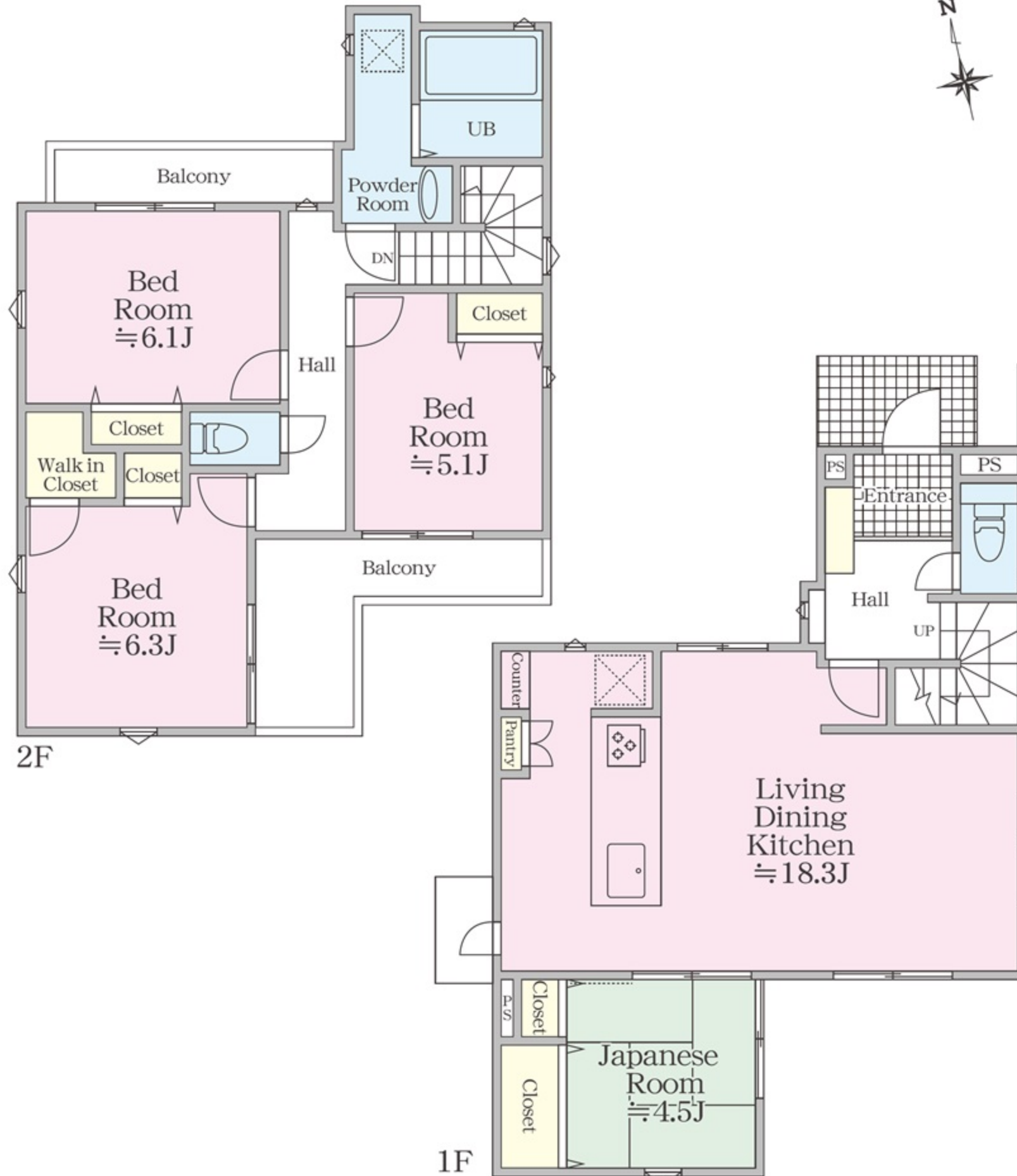
- 神奈川銀行 ..... 約250m
- 南台公園 ..... 約300m
- 瀬谷スポーツセンター ..... 約300m

School District □南瀬谷小学校 □南瀬谷中学校

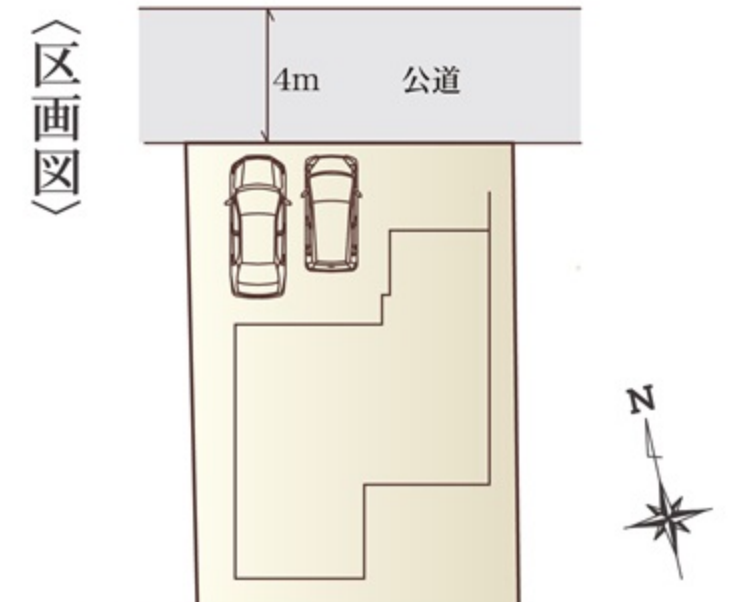
カースペース2台可(約5m×約5m)。4LDKタイプで2階洋室は全部屋バルコニー付。

1号棟

土地面積 128.04㎡  
建物面積 99.78㎡  
セットバック 約0.37㎡含  
■ 建築確認番号/第H30SBC-確02390Y号



<完成予想図>  
実際と多少異なる場合があります。図面と現況が異なる場合は現況を優先します。



Equipment

【フラット35】住宅金融支援機構フラット35利用可  
住宅金融支援機構フラット35利用可  
※詳細は担当までお問い合わせください。

住宅かし保険  
建物10年保証

地盤保証 20年

安心の第3者機関  
・設計図面書から完了まで10回の検査を基本としています。

耐火 準耐火性能	高性能断熱材	LDKにガス栓	大型給湯器	エコジョーズ	地デジ対応液晶TV付ユニットバス
床下換気 基礎/1ツキン工法	24時間換気システム	カラーTVドアホン	全室コンセント2ヶ所	全居室Low-Eペアガラス	浄水器内蔵型ハンドシャワー水栓
浴室乾燥 浴室換気乾燥暖房機	三面鏡洗面台	シャワートイレ	食器洗浄機付システムキッチン		

神奈川県知事免許(2)第27503号 (公社)神奈川県宅地建物取引業協会 (公社)全国宅地建物取引業保証協会  
**045(548)9726**  
FAX 045(548)9728  
http://www.sunrise-estate.jp/  
〒220-0003 横浜市西区楠町9-7 TAKビル6階

【広告掲載は一切不可とします】  
担当：石井

※建物表示登記費用 100,000円(税込)が必要になります  
※フラット35申請費用110,000円(税込)が必要です

□取引態様 売主  
□手数料 3%(税込)  
□情報公開日 2019.10.1

建売用地買い取ります!!

株式会社 サンライズエーステート