

新築分譲住宅
New Construction Housing

上中里町
Kaminakazatochou

穏やかに落ち着いたエリア「洋光台」。周辺には生活利便施設や公園が充実しています。

JR京浜東北線「洋光台」駅バス10分
「上中里町」停歩5分

販売価格 **3,180** (税込) 万円～

物件概要

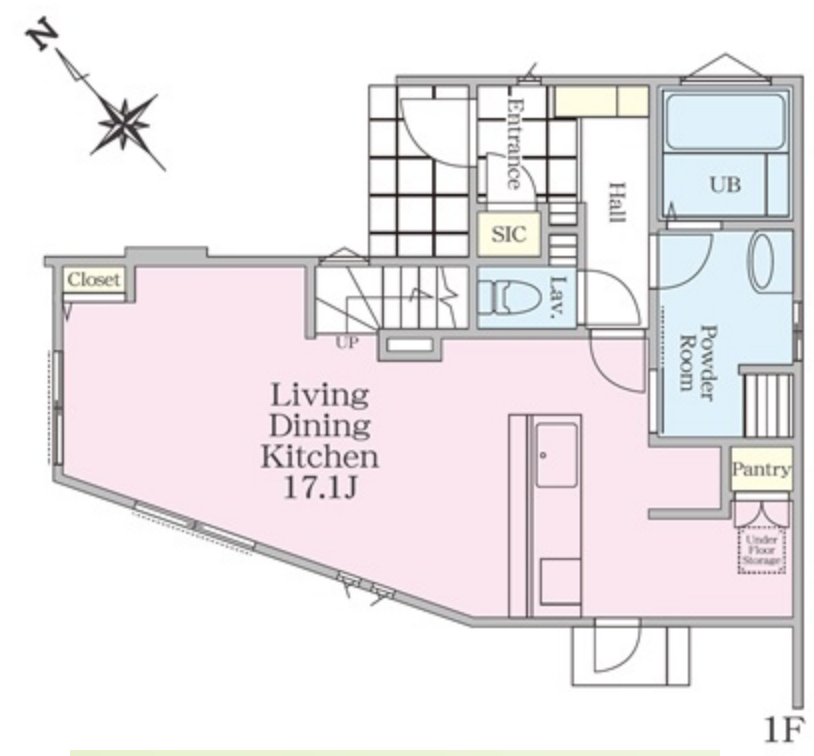
所在地/神奈川県横浜市磯子区上中里町字不動下584番の一部他
交通/JR京浜東北線「洋光台」駅バス10分「上中里町」停歩5分
土地権利/所有権 用途地域/第1種中高層住居専用地域
建ぺい率/60% 容積率/150%
構造規模/木造地上2階建 都市計画/市街化区域 準防火地域
公法制限/第3種高度地区・緑化地域・宅地造成工事規制区域
完成/2019年7月末(予定) 引渡日/相談
現況/建築中 接道状況/北西6.5～9.2m・南東4.2～5.5m
設備/公営水道・公共下水・プロパン(1・2号棟)・都市ガス(3・4・5号棟)・東京電力
※図面と現況が相違する場合は現況を優先します。
※本物件敷地内に、電柱及び電線が入る場合がございます。
※本物件価格には、水道加入金・設備負担金・外構費を含んでいます。
※分筆前に付き、地積に多少の増減が生じる場合がございます。
※本書は業者様用に作成した図面です。お取扱いには十分ご注意ください。



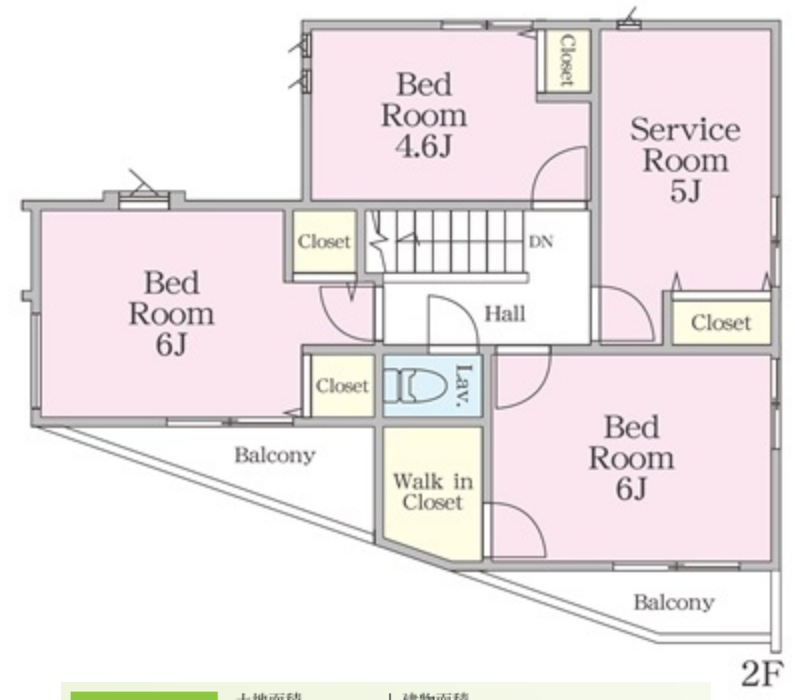
Life Information

- 横浜上中里郵便局 約350m
 - セブンイレブン 約470m
 - Fuji 約570m
- School District □ さわの里小学校 □ 浜中学校

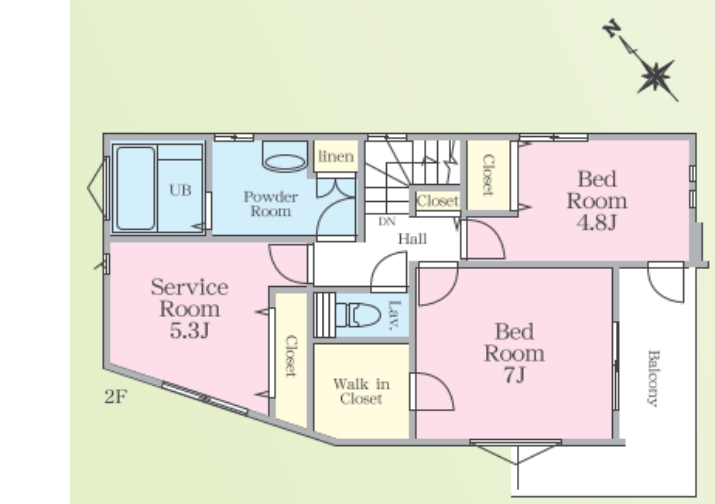
1号棟 土地面積 86.07㎡ | 建物面積 95.07㎡
■ 建築確認番号/第2019SBC-確00144Y号



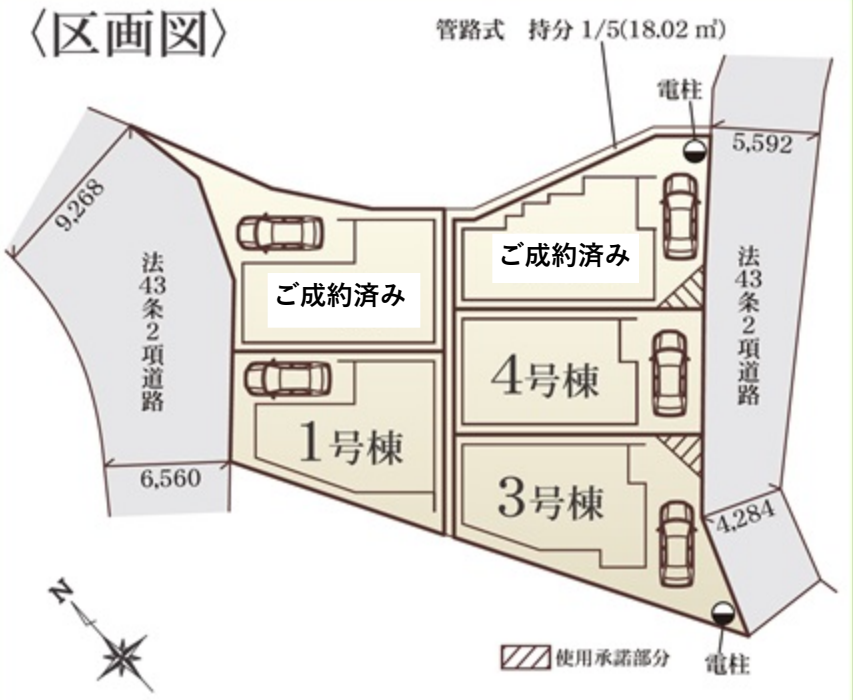
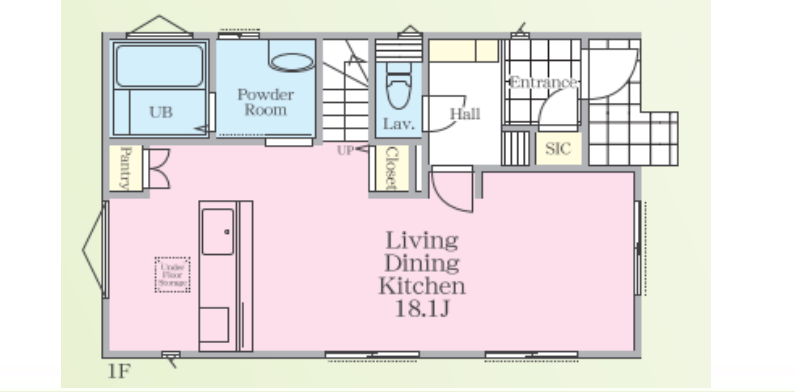
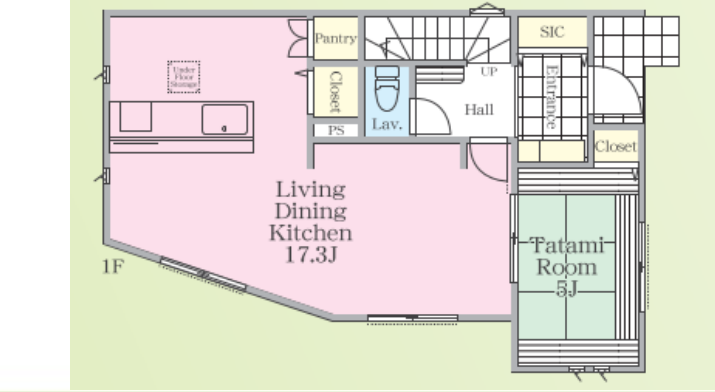
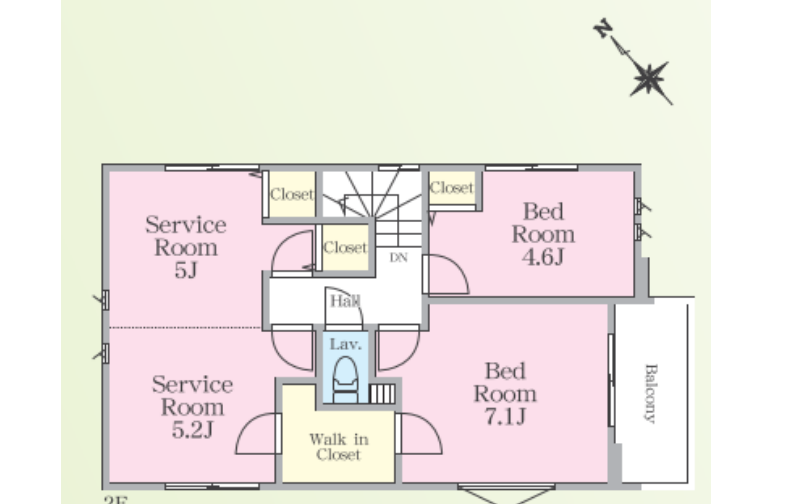
販売価格 **3,180** (税込) 万円



3号棟 土地面積 102.05㎡ | 建物面積 99.57㎡
■ 建築確認番号/第2019SBC-確00146Y号



4号棟 土地面積 84.52㎡ | 建物面積 95.84㎡
■ 建築確認番号/第2019SBC-確00147Y号



Equipment

【フラット35】住宅金融支援機構フラット35利用可
※詳細は担当までお問い合わせください。

ハウスマックス住宅保証株式会社 **住宅かし保険**
建物10年保証

地盤保証 20年
安心の第三者機関・設計図書から完了まで10回の検査を基本としています。
家守りUHD (UWAKO HOLDINGS)

設備・仕様

- 耐火: 準耐火性能
- 断熱: 高性能断熱材
- ガス: LDKにガス栓
- エコ: エコジョーズ
- テレビ: 地デジ対応液晶TV付
- ユニットバス
- 換気: 床下換気
- 24時間: 24時間換気システム
- テレビ: カラーTVドアホン
- コンセント: 全室コンセント2ヶ所
- ガラス: 全居室Low-Eペアガラス
- 乾燥: 浴室乾燥乾燥暖房機
- 洗面: 三面鏡洗面台
- トイレ: シャワートイレ
- キッチン: 食器洗浄機付システムキッチン
- 洗濯: 浄水器内蔵洗濯機

神奈川県知事免許(2)第27503号 (公社)神奈川県宅地建物取引業協会 (公社)全国宅地建物取引業保証協会

株式会社 サンライズエーステート ☎045(548)9726 担当: 高木
FAX 045(548)9728 http://www.sunrise-estate.jp/

〒220-0003 横浜市西区楠町9-7 TAKビル6階

【広告掲載は一切不可とします】
□取引態様 売主
□手数料 3%(税込)
□情報公開日 2019.10.1

※建物表示登記費用 100,000円(税込)が必要になります
※フラット35申請費用110,000円(税込)が必要です
建売用地買い取ります!!