

新築分譲住宅

New Construction Housing

南台2丁目Ⅲ

Minamidai 2chome III

相模鉄道本線「瀬谷」駅徒歩 19分

販売価格 **4,380** (税込) 万円

物件概要

所在地/横浜市瀬谷区南台2丁目15-4(旧住居表示)  
 交通/相模鉄道本線「瀬谷」駅徒歩19分  
 土地権利/所有権 用途地域/第1種低層住居専用地域  
 建ぺい率/40% 容積率/80%  
 構造規模/木造スレート葺2階建 都市計画/市街化区域  
 公法制限/第1種高度地区・防火指定なし  
 築年月/2019年12月 引渡日/2020年1月下旬  
 現況/建築中 地目/宅地  
 地勢/平坦地 駐車場/有  
 接道状況/西側幅員約11.0m完全舗装公道  
 設備/公営水道・都市ガス・下水道(汚水・雑排水)・戸別給湯  
 ※図面と現況が異なる場合は現況を優先します。  
 ※本物件敷地内に、電柱及び支線が入る場合がございます。  
 ※本物件価格には、水道加入金・設備負担、外構費を含んでいます。  
 ※分筆前に付き、地積に多少の増減が生じる場合がございます。  
 ※本書は業者様用に作成した図面です。お取扱いには十分ご注意ください。

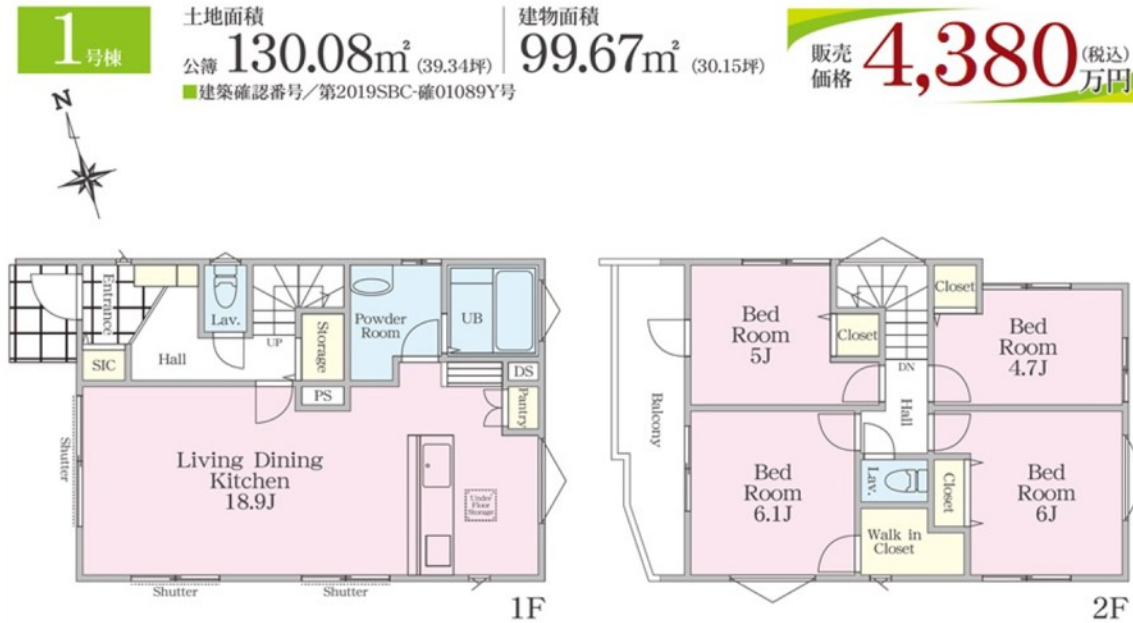


Life Information

- ファミリーマート白井南瀬谷店 ..... 約400m
- クリエイトSD新瀬谷南台店 ..... 約500m
- セブンイレブン横浜瀬谷南台1丁目店 ..... 約600m
- BOOK OFF SUPERBAZAAR 横浜瀬谷南台店 ..... 約500m

School District □南瀬谷小学校 □南瀬谷中学校

18帖以上のゆとりのあるLDK。小・中学校も近く子育てにも優しい環境です。



Equipment

【フラット35】住宅金融支援機構フラット35S(A)利用可  
 住宅金融支援機構フラット35S(A)利用可  
 建物10年保証

地盤保証 20年

AHSの安心・充実のアフターサービス

365日24時間10年間のコールサービス  
 お引越後2年間はメンテナンスフリー  
 お引越後も安心の定期点検の実施

さらに 建築中にも第三者検査機関による徹底した品質検査を実施しているので安心です!!

AHS AHSカスタマーセンター窓口  
 建物の不具合・ご不明な点 24時間365日受付

- 設備・仕様
- 耐火 準耐火性能
  - 断熱性能 高性能断熱材
  - LDKにガス栓
  - エコジョーズ
  - 地中冷暖房
  - 床下換気
  - 24時間換気システム
  - カラーTV
  - カーテン
  - 洗面化粧台
  - シャワートイレ
  - 浴室換気乾燥暖房
  - 洗面化粧台
  - システムキッチン
  - レンジフード



神奈川県知事免許(2)第27503号 (公社)神奈川県宅地建物取引業協会 (公社)全国宅地建物取引業保証協会

☎045(548)9726  
 FAX 045(548)9728  
<http://www.sunrise-estate.jp/>  
 〒220-0003 横浜市西区楠町9-7 TAKビル6階

【広告掲載は一切不可とします】

□取引態様 売主  
 担当：石井  
 □手数料 3%(税込)  
 □情報公開日 2019.12.19

※建物表示登記費用100,000円(税込)が必要になります  
 ※フラット35申請費用110,000円(税込)が必要です  
 建売用地買い取ります!!