

築浅分譲住宅
New Construction Housing
(全1棟/今回販売1棟)

万騎が原
Makigahara

駅周辺には毎日の暮らしに欠かせない生活利便施設が充実しています。

相鉄いずみ野線
「南万騎が原」駅徒歩 6分

販売価格 **3,980** (税込) 万円

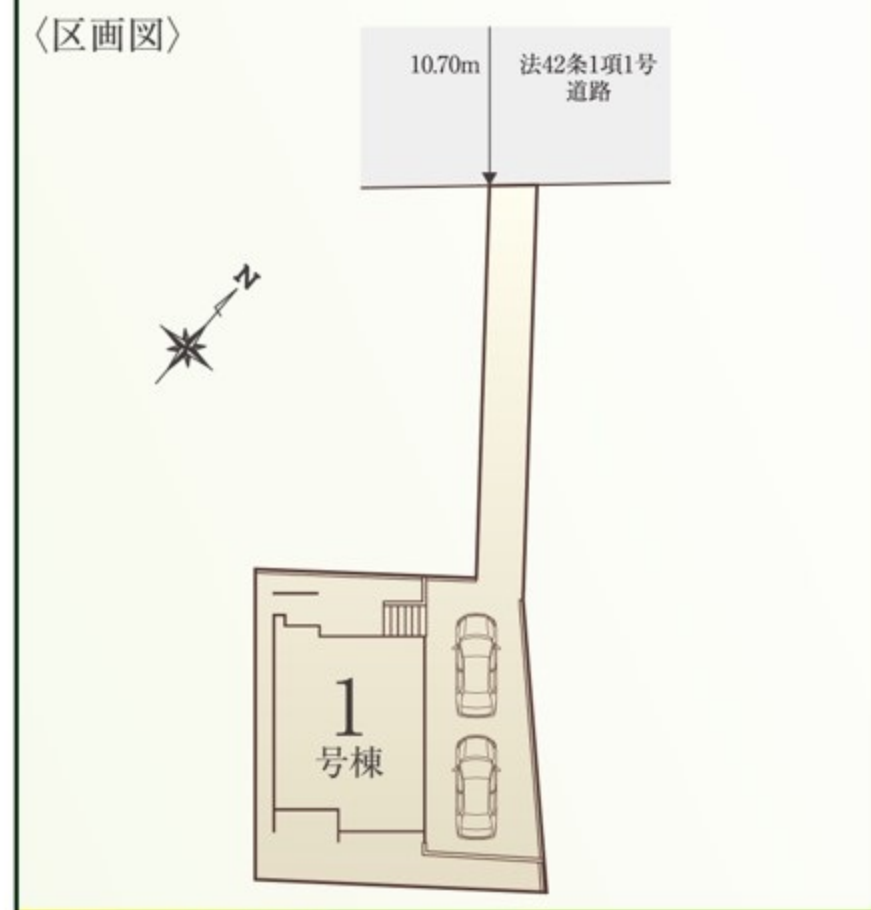
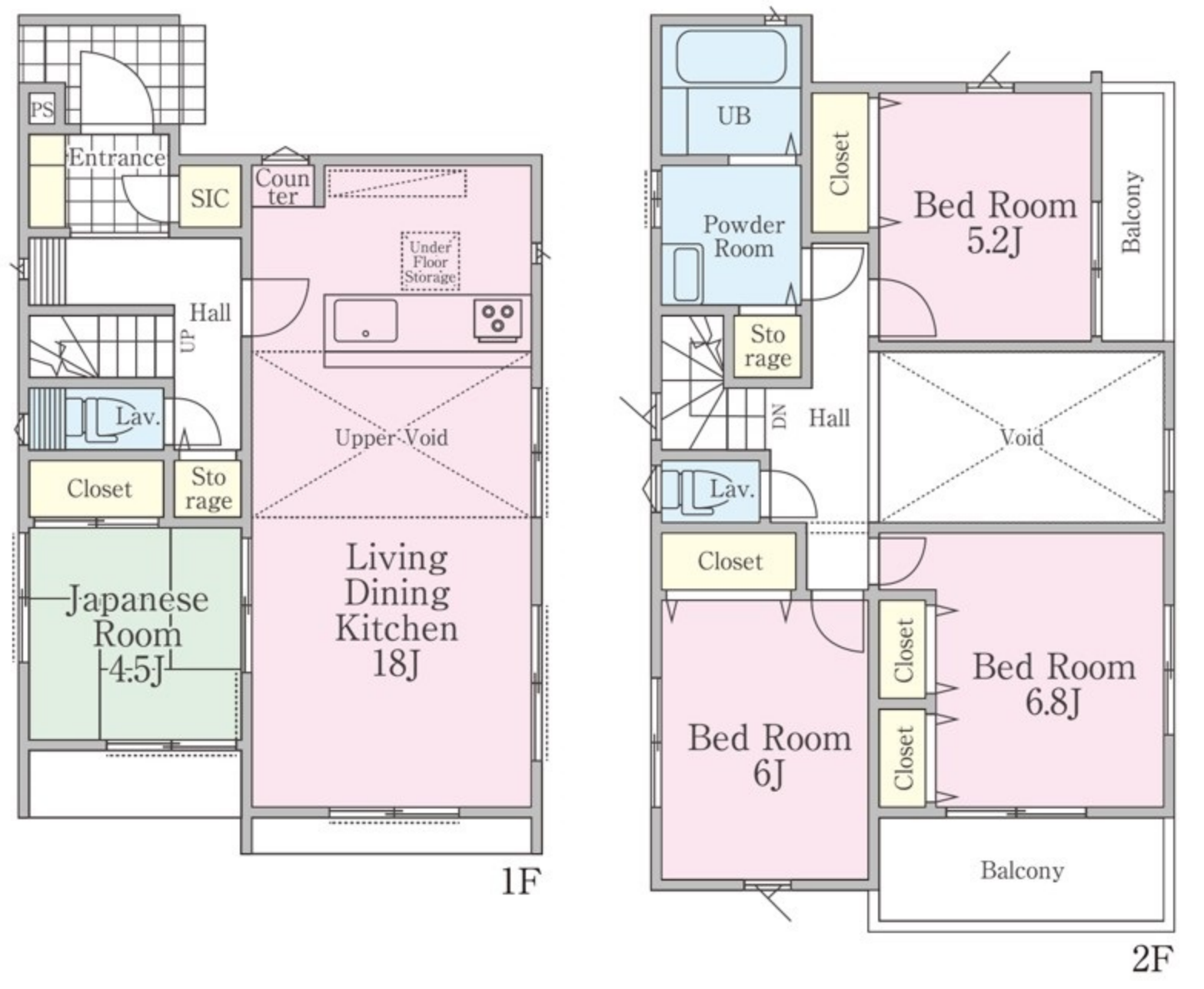
物件概要

所在地/神奈川県横浜市旭区万騎が原124番7他
交通/相鉄いずみ野線「南万騎が原」駅徒歩6分
土地権利/所有権 用途地域/第1種住居地域
建ぺい率/60% 容積率/200%
構造規模/木造2階建 都市計画/市街化区域
公法制限/準防火地域、第4種高度地区、下水道処理区域、緑化地域、宅地造成工事規制区域
完成/2019年1月15日 引渡日/相談
現況/完成済 接道状況/前面道路幅員10.70m
設備/上水道、下水道、都市ガス、東京電力
※図面と現況が相違する場合は現況を優先します。
※本物件敷地内に、電柱及び支線が入る場合がございます。
※本物件価格には、水道加入金・設備負担金、外構費を含んでいます。
※本書は業者様用に作成した図面です。お取扱いには十分ご注意ください。



Life Information
■万騎が原第九公園 約40m
■セブンイレブン 約280m
■そうてつローゼン 約600m
School District □万騎が原小学校 □万騎が原中学校

1号棟 土地面積 187.69㎡ | 建物面積 102.05㎡
販売価格 **3,980** (税込) 万円
■建築確認番号/第H30SBC-確00862Y号



Equipment

- 【フラット35】住宅金融支援機構フラット35S(A)利用可 ※詳細は担当までお問い合わせ下さい
- ハウスマイル住宅保証株式会社 住宅 かし保険 建物10年保証
- 地盤保証 20年
- 安心の第三者機関・設計図書から完了まで10回の検査を基本としています。

設備・仕様

- 耐火 準耐火性能
- 高性能断熱材
- LDKにガス栓
- 大型給湯器 エコジョーズ
- 全室コンセント2ヶ所
- 全居室Low-Eペアガラス
- 浴室乾燥 浴室換気乾燥暖房機
- 三面鏡洗面台
- 地デジ対応液晶TV付ユニットバス
- 基礎パッキン工法
- 24時間換気システム
- カラーTVドアホン
- シャワートイレ
- 食器洗浄機付システムキッチン
- 浄水器内蔵型ハンドシャワー水栓
- ベタ基礎

株式会社 サンライズエステート

神奈川県知事免許(2)第27503号 (公社)神奈川県宅地建物取引業協会 (公社)全国宅地建物取引業保証協会
☎045(548)9726
FAX045(548)9728
http://www.sunrise-estate.jp/
〒220-0003 横浜市西区楠町9-7 TAKビル6階

【広告掲載は一切不可とします】
担当: 坂元
※建物表示登記費用100,000円(税込)が必要になります
※フラット35申請費用110,000円(税込)が必要です
建売用地買い取ります!!

□取引態様 売主
□手数料 3%(税込)
□情報公開日 2020.1.17