

新築分譲住宅  
New Construction Housing

東本郷6丁目  
Higashihongo 6chome

商業施設が充実の鴨居エリア。18帖超えのゆったりLDK、穏やかでくつろぎの毎日を。

JR横浜線「鴨居」駅徒歩15分

販売価格 **3,930** (税込) 万円

物件概要

所在地/神奈川県横浜市緑区東本郷6丁目1248-1の一部他  
交通/JR横浜線「鴨居」駅徒歩15分  
土地権利/所有権 用途地域/第1種住居地域  
建ぺい率/60% 容積率/160%  
構造規模/木造地上3階建 都市計画/市街化区域 防火地域/準防火地域  
完成/平成30年12月末予定 引渡日/相談  
現況/建築中 接道状況/幅員4.0m  
設備/上水道・公共下水・東京電力・都市ガス  
※図面と現況が相違する場合は現況を優先します。  
※本物件敷地内に、電柱及び支線が入る場合がございます。  
※本物件価格には、水道加入金・設備負担金・外構費を含んでいます。  
※分筆前に付き、地積に多少の増減が生じる場合がございます。  
※本書は業者様用に作成した図面です。お取扱いには十分ご注意ください。



カーナビ:横浜市緑区東本郷6-7-2隣

Life Information

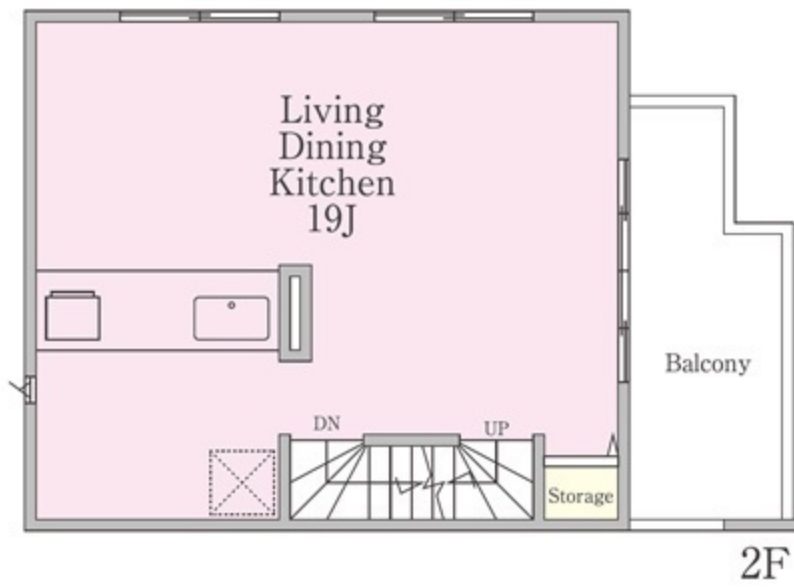
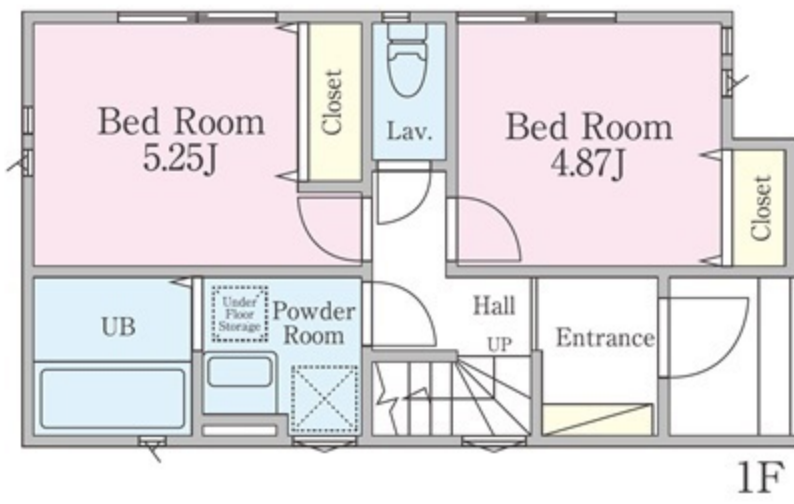
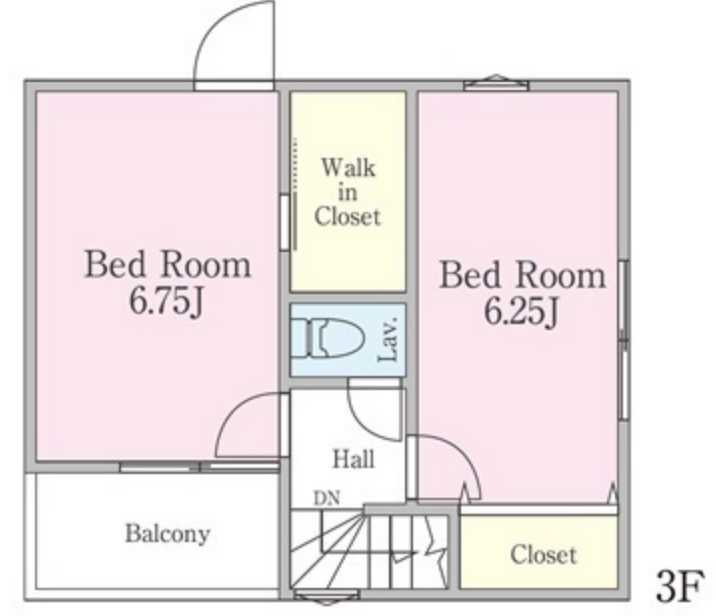
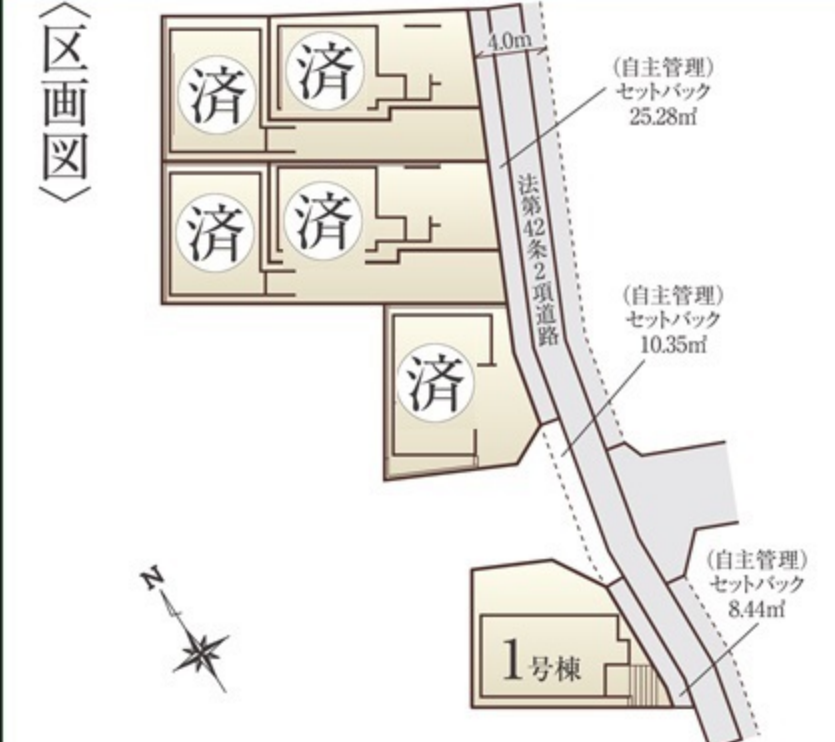
- クリエイトエス・デー ..... 約270m
- スリーエフ ..... 約340m
- 横浜東本郷郵便局 ..... 約880m

School District

- 東本郷小学校
- 城郷中学校

1号棟  
土地面積 70.11m<sup>2</sup> | 建物面積 99.56m<sup>2</sup>  
建築確認番号/第KBI-YKH17-10-3451号

販売価格 **3,930** (税込) 万円



【フラット35】  
住宅金融支援機構  
フラット35利用可

住宅  
かし保険  
建物10年保証

地盤保証  
20年

安心の第3者機関  
・設計図書から  
完了まで10回の  
検査を基本と  
しています。

- 設備・仕様
- 耐火: 準耐火性能
  - 高性能断熱材
  - LDKにガス栓
  - エコジョーズ
  - 地デジ対応液晶TV付ユニットバス
  - 床下換気: 基礎パッキン工法
  - 24時間換気システム
  - カラーTVドアホン
  - 全室コンセント2ヶ所
  - 全居室Low-Eペアガラス
  - 浴室換気乾燥暖房機
  - 三面鏡洗面台
  - シャワートイレ
  - 食器洗浄機付システムキッチン
  - 浄水器内蔵型ハードシャワー水栓

神奈川県知事免許(2)第27503号 (公社)神奈川県宅地建物取引業協会 (公社)全国宅地建物取引業保証協会

☎045(548)9726  
FAX045(548)9728  
http://www.sunrise-estate.jp/  
〒220-0003 横浜市西区楠町9-7 TAKビル6階

【広告掲載は一切不可とします】  
担当: 坂元

※建物表示登記費用100,000円(税込)が必要になります  
※フラット35申請費用108,000円(税込)が必要です  
建売用地買い取ります!!

取引態様 売主  
手数料 3%(税込)  
情報公開日 30.12.6

株式会社 サンライズエステート