

新築分譲住宅  
New Construction Housing  
(全2棟/今回販売2棟)

# 六浦東1丁目Ⅱ

Mutsuura higashichoⅡ

販売価格 **3,080**万円～

<完成予想図>



実際と多少異なる場合があります。  
図面と現況が異なる場合は現況を優先します。

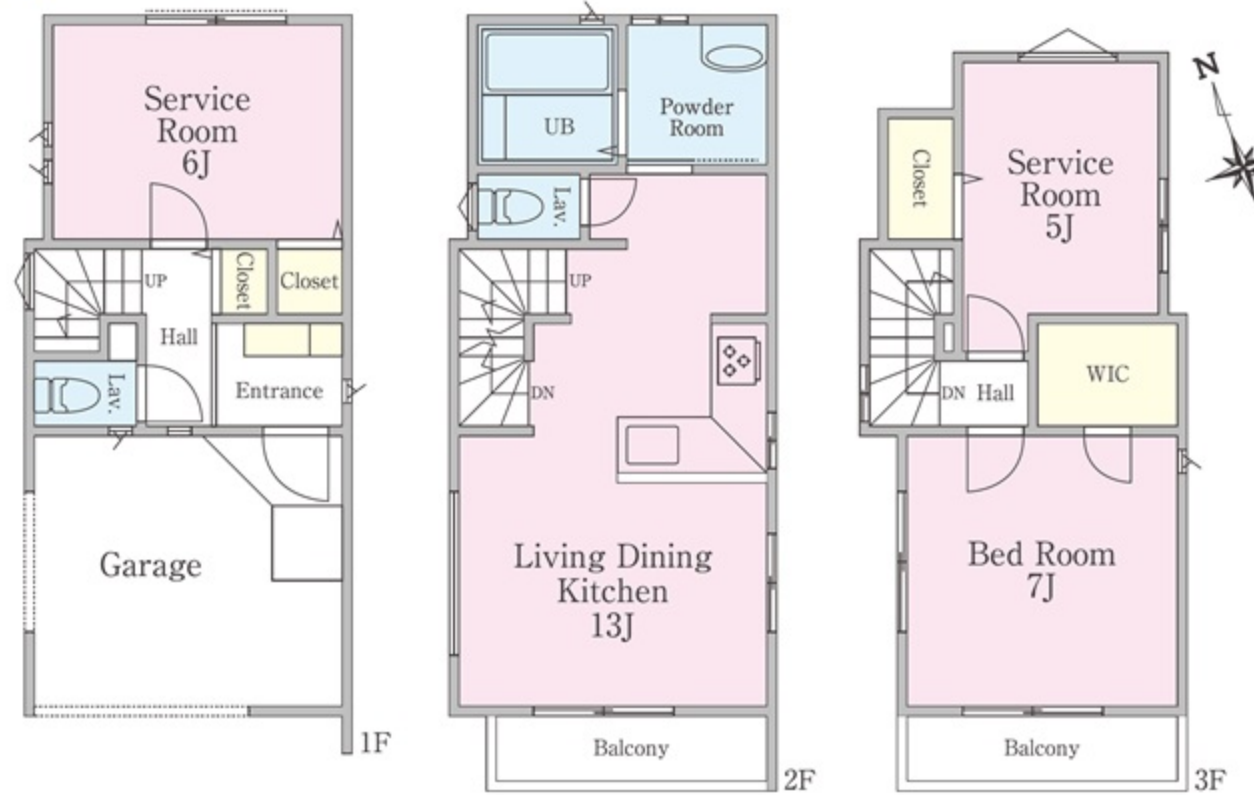
## 物件概要

所在地/神奈川県横浜市金沢区六浦東1丁目303番8の一部  
交通/京浜急行本線「追浜」駅徒歩10分  
土地権利/所有権 用途地域/第1種中高層住居専用地域  
都市計画/市街化区域 防火地域/準防火地域  
建ぺい率/60% 容積率/150%  
構造規模/木造3階建 地目/宅地  
完成/平成31年3月末予定  
現況/建築中 引渡日/相談  
接道状況/幅員4.0mに接道  
設備/上水道、公共下水、東京電力、都市ガス  
※図面と現況が相違する場合は現況を優先します。  
※本物件敷地内に、電柱及び支線が入る場合がございます。  
※本物件価格には、水道加入金・設備負担金、外構費を含んでいます。  
※本書は業者様用に作成した図面です。お取扱いには十分ご注意ください。

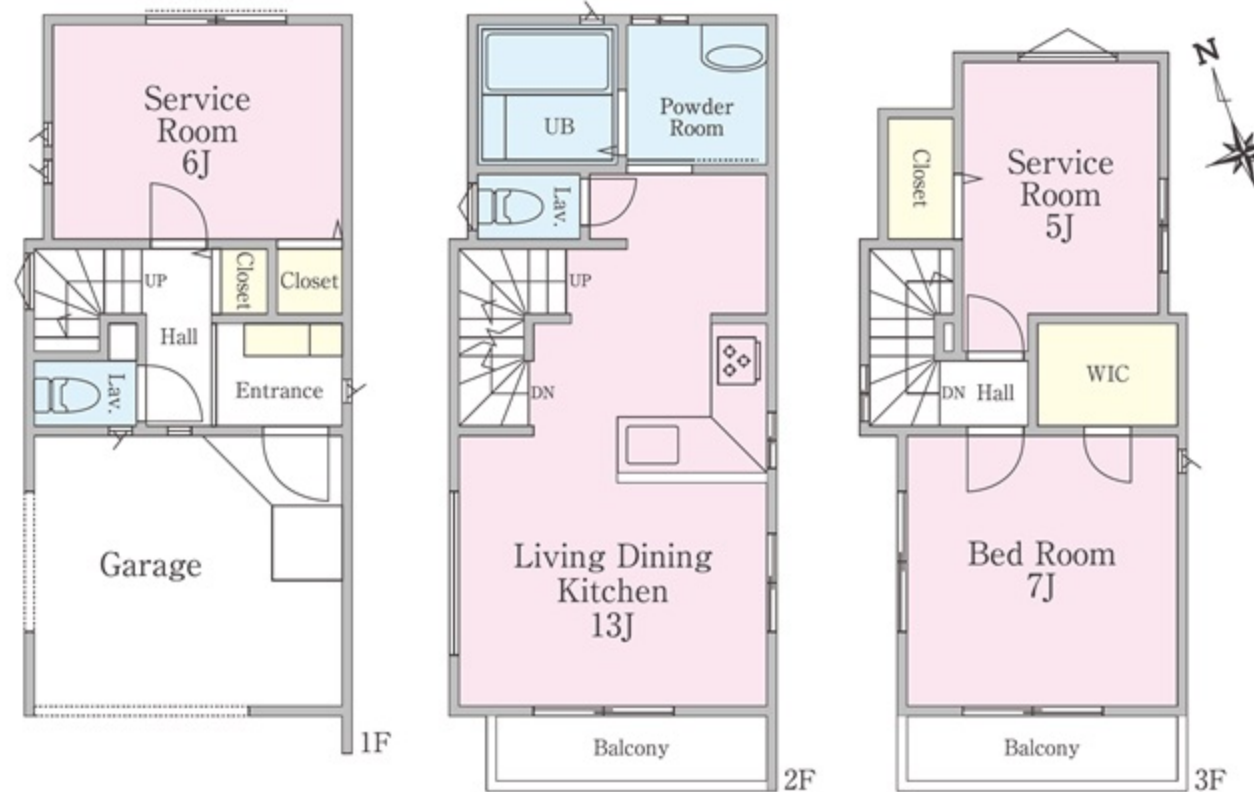
徒歩10分の追浜駅前には商業施設や銀行などが点在し、利便性が高く暮らしやすい立地。

京浜急行本線「追浜」駅徒歩 **10**分

1号棟 土地面積 54.37㎡ | 建物面積 93.30㎡ (車庫面積 13.19㎡含む) 販売価格 **3,080**万円  
建築確認番号/第H30SBC-確01768Y号



2号棟 土地面積 54.66㎡ | 建物面積 93.51㎡ (車庫面積 13.19㎡含む) 販売価格 **3,180**万円  
建築確認番号/第H30SBC-確01769Y号



小学校や病院も近く  
お子さまのいるご家庭に安心の環境です。

## Equipment

【フラット35】  
住宅金融支援機構  
フラット35S(A)利用可  
※詳細は担当までお問い合わせ下さい

ハウスマックス住宅保証株式会社  
住  
かし保険  
建物10年保証

地盤保証  
**20**年

安心の第三者機関  
設計図書から  
完了まで10回の  
検査を基本と  
しています。

## 設備仕様

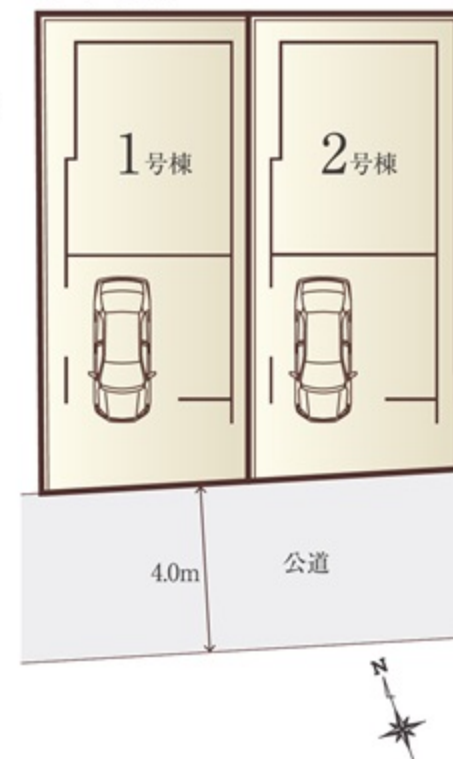


## Life Information

- ローソン ..... 約400m
- 横浜六浦郵便局 ..... 約400m
- 横浜南共済病院 ..... 約450m
- 瀬ヶ崎小学校 ..... 約500m
- 六浦中学校 ..... 約1,200m



## <区画図>



神奈川県知事免許(2)第27503号 (公社)神奈川県宅地建物取引業協会 (公社)全国宅地建物取引業保証協会

**045(548)9726**  
FAX 045(548)9728  
<http://www.sunrise-estate.jp/>  
〒220-0003 横浜市西区楠町9-7 TAKビル6階

【広告掲載は一切不可とします】  
担当: 高木

※建物表示登記費用100,000円(税込)が必要になります  
※フラット35申請費用108,000円(税込)が必要です  
建売用地 買い取ります!!

□取引態様 売主  
□手数料 3%(税込)  
□情報公開日 30.11.30

株式会社 サンライズエーステート