

新築分譲住宅
New Construction Housing
(全2棟/今回販売2棟)

六浦東1丁目Ⅱ

Mitsuura higashichoⅡ

販売価格 **2,880** 万円～



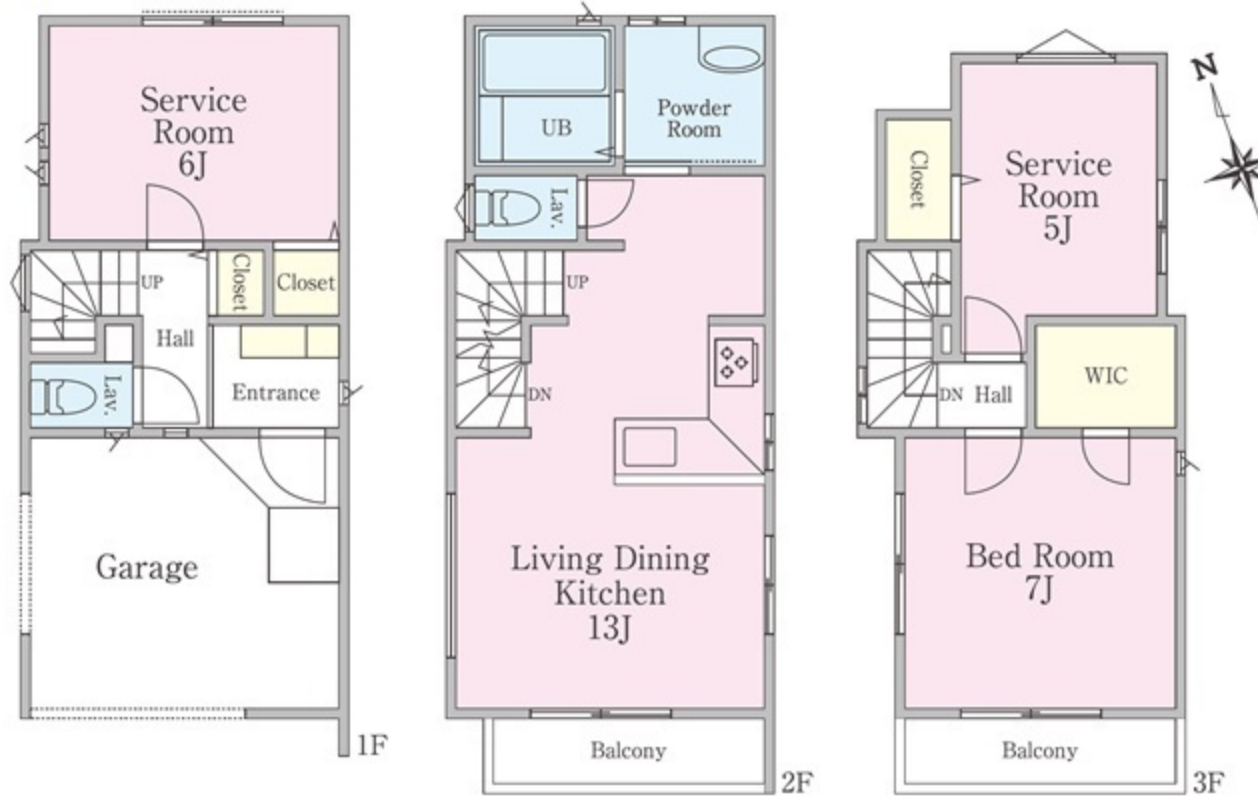
物件概要 ※別途セットバック面積0.23㎡(持分各1/2)

所在地/神奈川県横浜市金沢区六浦東1丁目303番8の一部
交通/京浜急行本線「追浜」駅徒歩10分
土地権利/所有権 用途地域/第1種中高層住居専用地域
都市計画/市街化区域 防火地域/準防火地域
建ぺい率/60% 容積率/150%
構造規模/木造3階建 地目/宅地
完成/平成31年3月末予定
現況/建築中 引渡日/相談
接道状況/幅員4.0mに接道
設備/上水道、公共下水、東京電力、都市ガス
※図面と現況が相違する場合は現況を優先します。
※本物件敷地内に、電柱及び支線が入る場合がございます。
※本物件価格には、水道加入金・設備負担金、外構費を含んでいます。
※本書は業者様用に作成した図面です。お取扱いには十分ご注意ください。

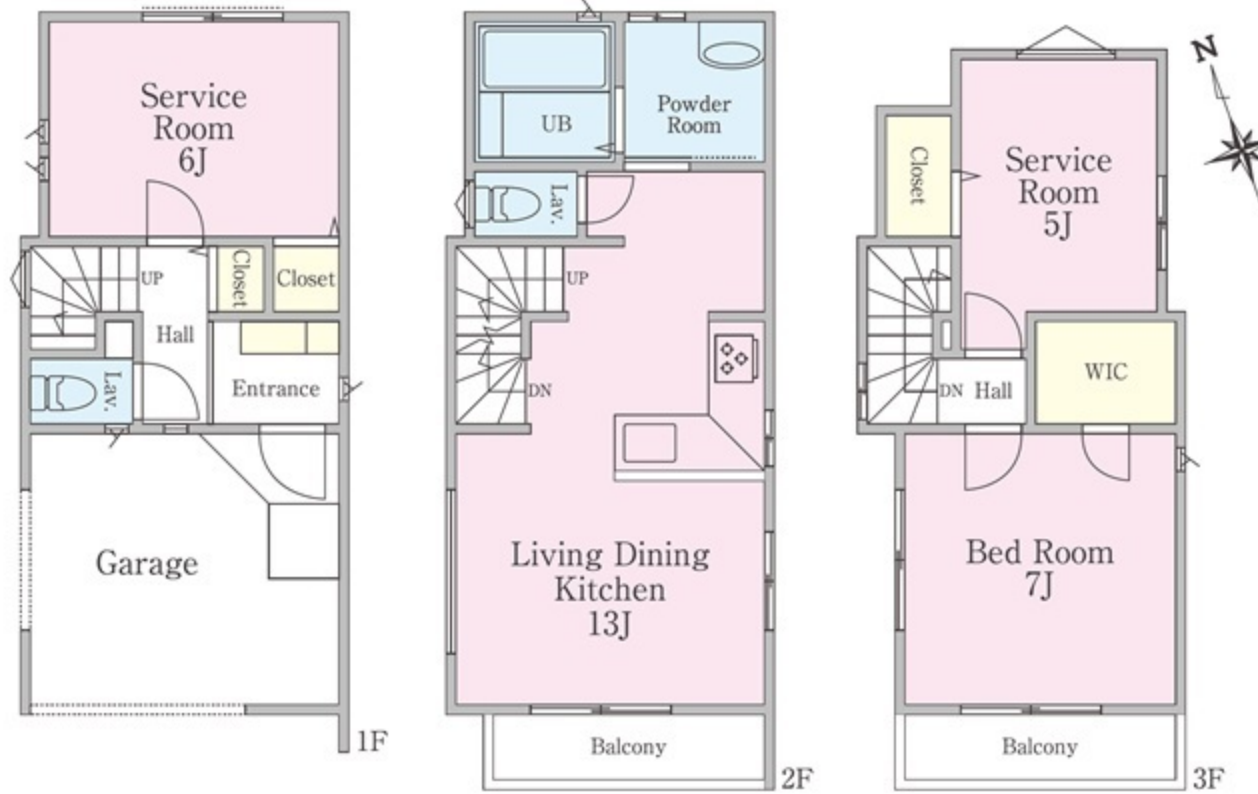
徒歩10分の追浜駅前には商業施設や銀行などが点在し、利便性が高く暮らしやすい立地。

京浜急行本線「追浜」駅徒歩 **10** 分

1号棟 土地面積 54.37㎡ | 建物面積 93.30㎡ (車庫面積 13.19㎡含む) 販売価格 **2,880** 万円
建築確認番号/第H30SBC-確01768Y号



2号棟 土地面積 54.66㎡ | 建物面積 93.51㎡ (車庫面積 13.19㎡含む) 販売価格 **2,980** 万円
建築確認番号/第H30SBC-確01769Y号



小学校や病院も近く
お子さまのいるご家庭に安心の環境です。

Equipment

【フラット35】住宅金融支援機構フラット35S(A)利用可 ※詳細は担当までお問い合わせ下さい

HOUSE PLUS 住宅かし保険 建物10年保証

地盤保証 20年

安心の第三者機関 設計図書から完了まで10回の検査を基本としています。

設備仕様

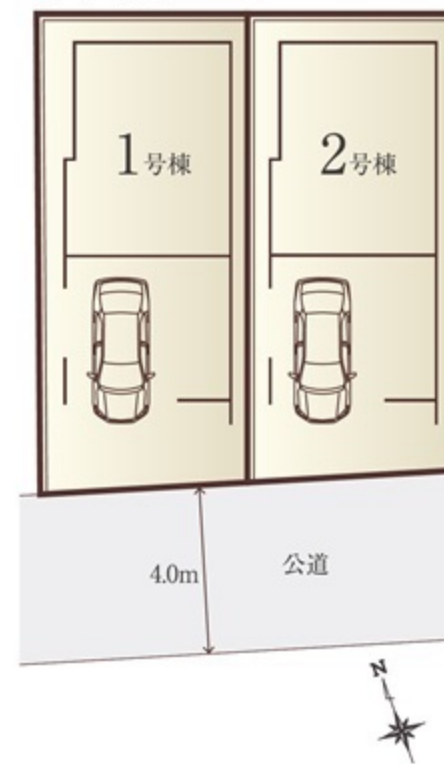
- 耐火 準耐火性能
- 高気密断熱材
- LDKにガス栓
- エコジョーズ
- 地デジ対応液晶TV付ユニットバス
- 基礎パッキン工法
- 24時間換気システム
- カラーTVドアホン
- 全室コンセント2ヶ所
- 全居室Low-Eペアガラス
- 浴室換気乾燥暖房機
- 三面鏡洗面台
- シャワートイレ
- 食器洗浄機付システムキッチン
- 浄水器内蔵型ハンドシャワー水栓
- ベタ基礎

Life Information

- ローソン 約400m
- 横浜六浦郵便局 約400m
- 横浜南共済病院 約450m
- 瀬ヶ崎小学校 約500m
- 六浦中学校 約1,200m



〈区画図〉



株式会社 サンライズエーステート

神奈川県知事免許(2)第27503号 (公社)神奈川県宅地建物取引業協会 (公社)全国宅地建物取引業保証協会
☎045(548)9726
FAX045(548)9728
http://www.sunrise-estate.jp/
〒220-0003 横浜市西区楠町9-7 TAKビル6階

【広告掲載は一切不可とします】
担当: 高木

☐取引態様 売主
☐手数料 3%(税込)
☐情報公開日 30.11.30

※建物表示登記費用100,000円(税込)が必要になります
※フラット35申請費用108,000円(税込)が必要です
建売用地買い取ります!!