

新築分譲住宅
New Construction Housing
(全2棟/今回販売2棟)

上飯田町Ⅱ

Kamiidacho II

相模鉄道いずみ野線

「いずみ中央」駅 徒歩6分

販売価格 **3,780** (税込) 万円

物件概要

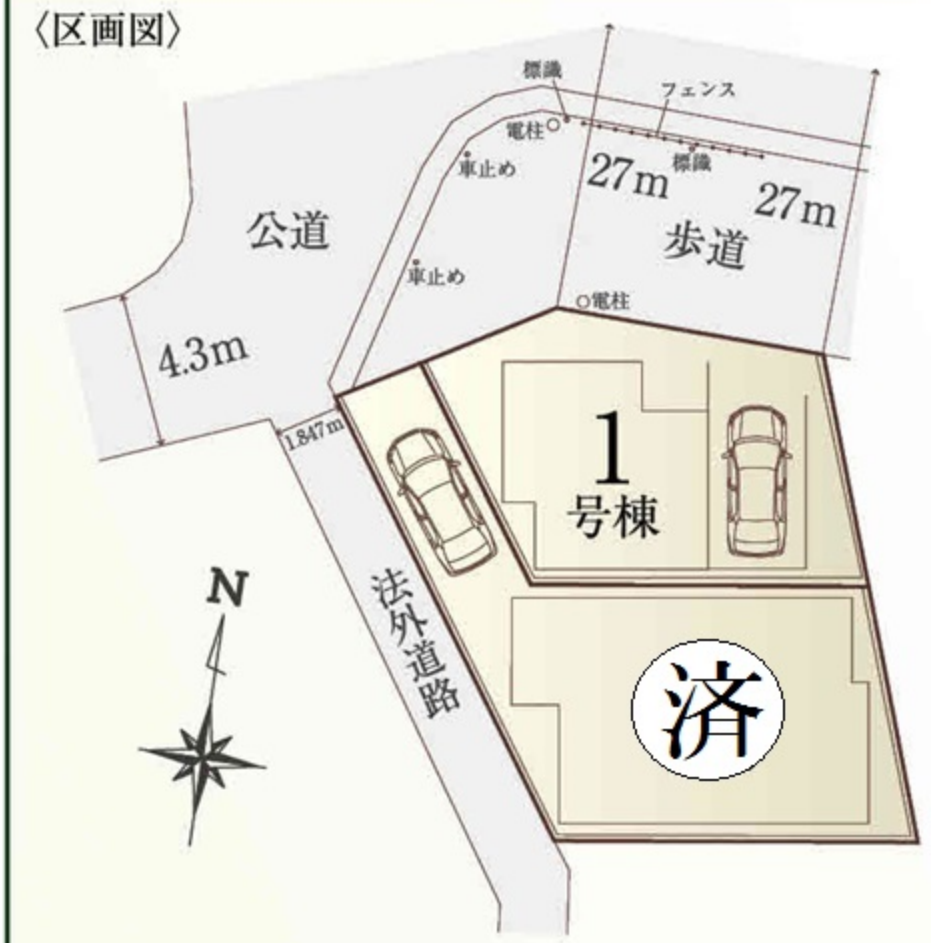
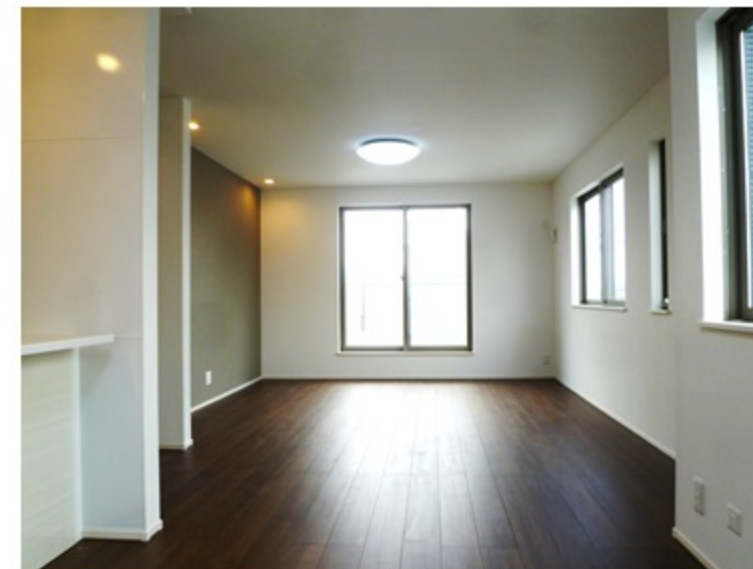
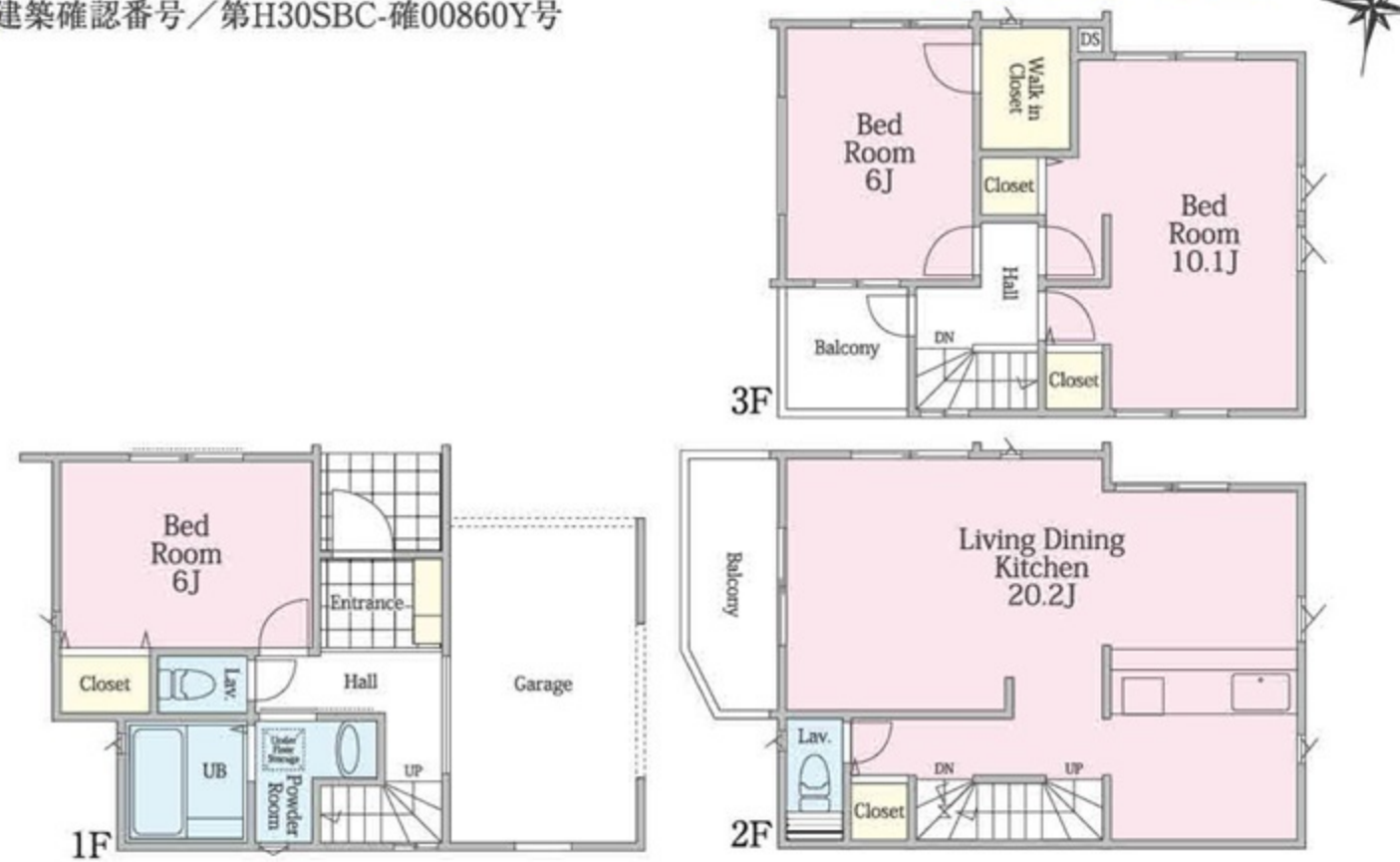
所在地/神奈川県横浜市泉区上飯田町字中島922番4の一部
交通/相模鉄道いずみ野線「いずみ中央」駅徒歩6分
土地権利/所有権 地目/宅地
用途地域/準住居地域 都市計画/市街化区域
建ぺい率/60% 容積率/200%
完成/平成30年12月上旬予定 引渡日/平成30年12月上旬予定
現況/建築中 高度地区/第4種高度地区
構造規模/1号棟木造3階建、2号棟木造2階建
接道状況/1号棟北側約27m公道、2号棟北西側約4.3m公道
設備/都市ガス・公営水道・下水道・給湯戸別・駐車場有
※図面と現況が相違する場合は現況を優先します。
※本物件敷地内に、電柱及び支線が入る場合がございます。
※本書は業者様用に作成した図面です。お取扱いには十分ご注意ください。



駅徒歩6分の好立地。病院や公園も近く、充実した住環境です。

1号棟 土地面積 **70.31m²** | 建物面積 **113.02m²** (車庫部分13.66m²含む)
販売価格 **3,780** (税込) 万円

建築確認番号/第H30SBC-確00860Y号



【フラット35】住宅金融支援機構フラット35S(A)利用可
安心の第3者機関設計図書から完了まで10回の検査を基本としています。

住宅 住宅 地盤保証 20年
建物10年保証

Life Information

- 林内科クリニック 約13m
- 中和田中央公園 約95m
- 相鉄ライフ 約400m

School District

- 上飯田小学校
- 中和田中学校

設備仕様

- 耐火
- 高気密高断熱
- LDKにガス栓
- エコジョーズ
- 地デジ対応液晶TV付ユニットバス
- 床下換気
- 高断熱窓
- 24時間換気システム
- カラーTVドアホン
- 全室コンセント2ヶ所
- 全居室Low-Eペアガラス
- 浴室換気乾燥暖房機
- 洗面化粧台シャワートイレ
- 食器洗浄機
- 床下収納
- パドック



株式会社 サンライズエステート

神奈川県知事免許(2)第27503号 (公社)神奈川県宅地建物取引業協会 (公社)全国宅地建物取引業保証協会
☎045(548)9726
FAX045(548)9728
http://www.sunrise-estate.jp/
〒220-0003 横浜市西区楠町9-7 TAKビル6階

【広告掲載は一切不可とします】
担当: 石井
※建物表示登記費用100,000円(税込)が必要になります
※フラット35申請費用108,000円(税込)が必要です
建売用地買い取ります!!

取引態様 売主
 手数料 3%(税込)
 情報公開日 30.11.29