

新築分譲住宅
New Construction Housing
(全1棟/今回販売1棟)

中田南5丁目II
Nakataminami 5chomeII

約19.6帖のLDK!!2階から3階へ吹き抜けあり!北東側は水路の為、開放感あり。

横浜市営地下鉄「中田」駅徒歩18分
ブルーライン

販売価格 **3,480** (税込) 万円

物件概要

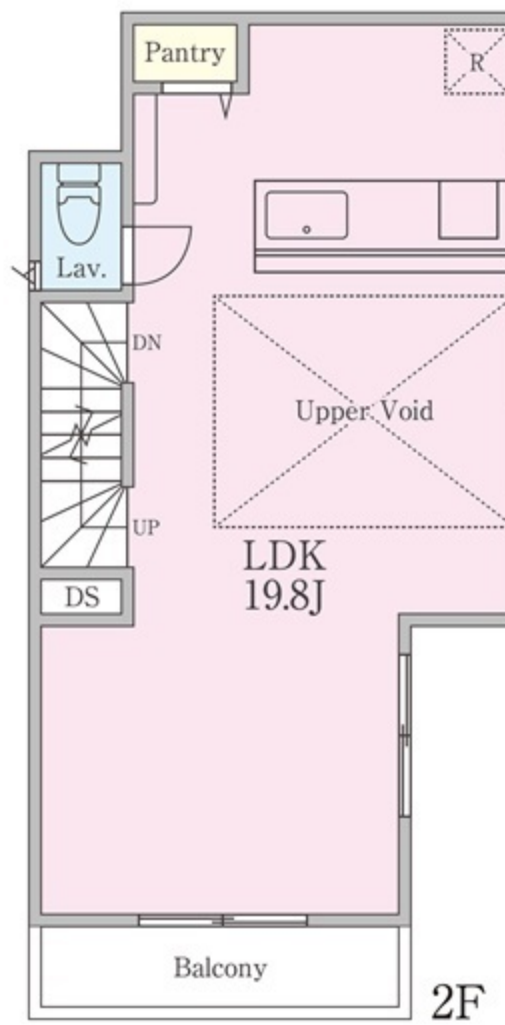
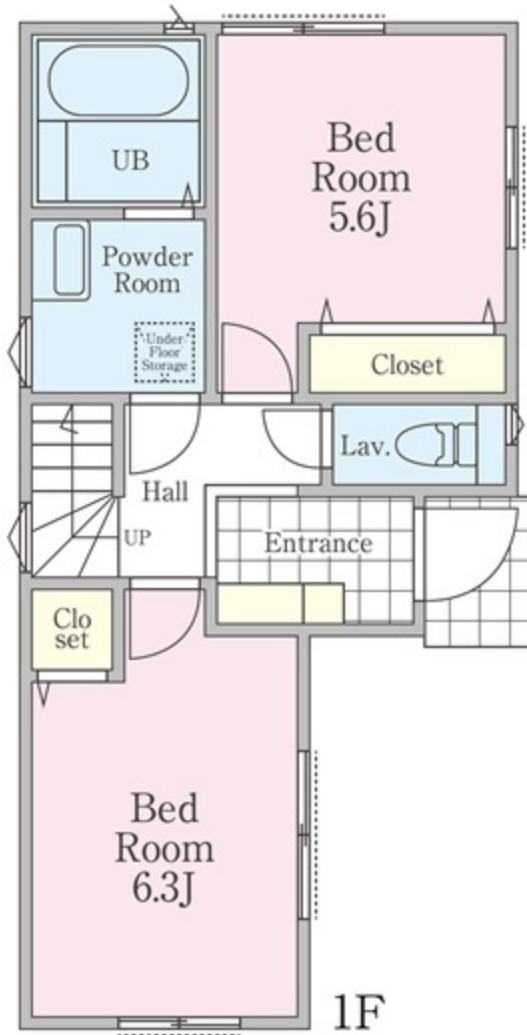
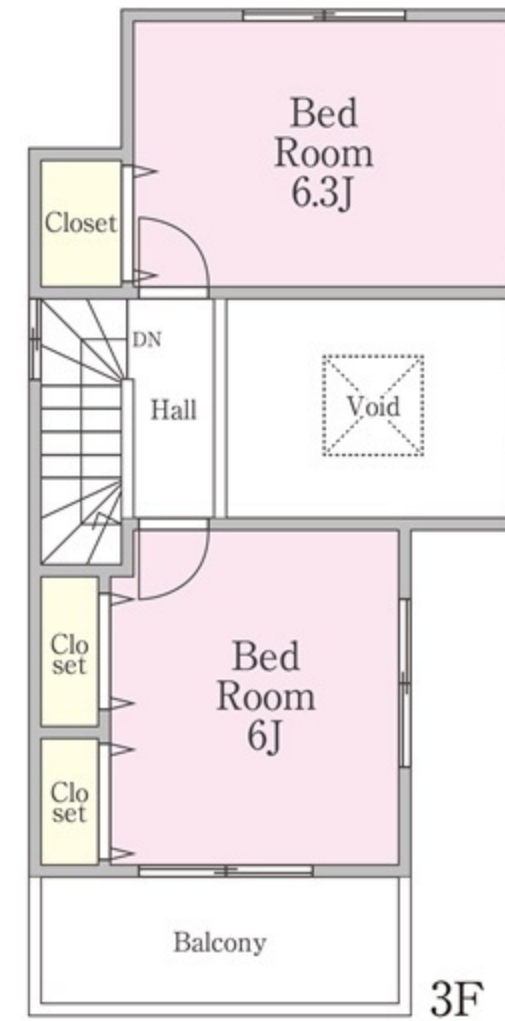
所在地/横浜市泉区中田南5丁目233番3の一部
交通/横浜市営地下鉄ブルーライン「中田」駅徒歩18分
土地権利/所有権 用途地域/第1種住居地域
建ぺい率/60% 容積率/200% (194.20%)
構造規模/木造3階建 都市計画/市街化区域
完成/平成30年12月完成予定 引渡日/平成30年12月下旬以降
現況/未完成 接道状況/南西側幅員約4.8m公道
設備/公営水道・本下水・都市ガス・給湯(戸別)・駐車場(カースペース)
※本物件価格には、給排水・ガスの引込費用が含まれています。
※本物件敷地内に電柱及び支線が入る場合がございます。
※図面と現況が相違する場合は現況を優先します。
※本書は業者様用に作成した図面です。お取扱いには十分ご注意ください。



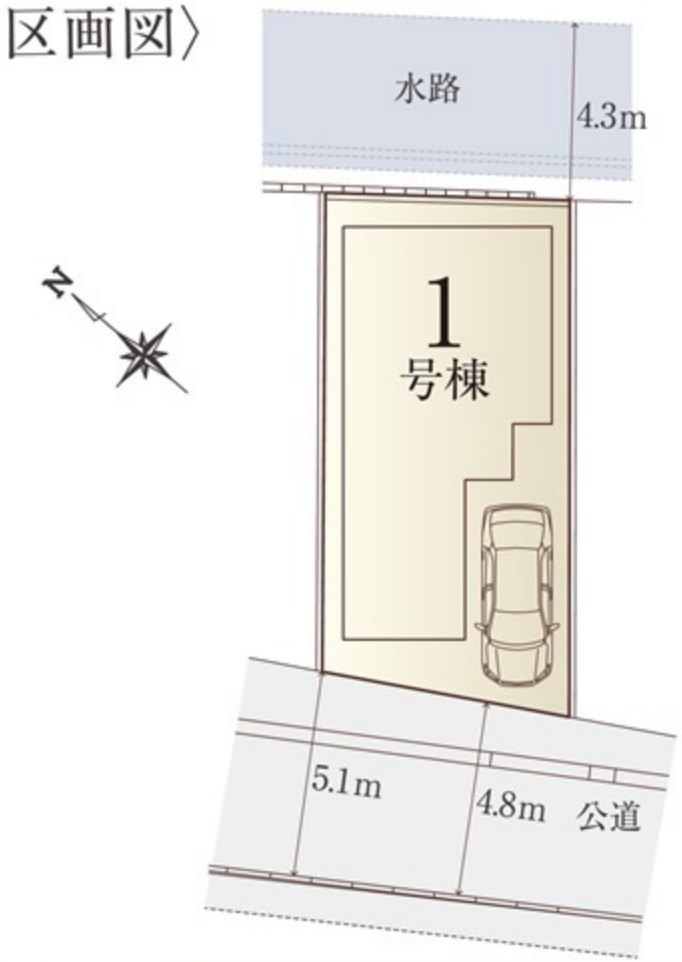
Life Information

- 中田町葛野公園.....約400m
 - 白梅保育園.....約550m
 - スリーエフ.....約600m
- School District □ 葛野小学校 □ 汲沢中学校

1号棟
土地面積(公簿) 73.28㎡ | 建物面積 103.71㎡
■ 建築確認番号/第H30SBC-確00897Y号



〈区画図〉



Equipment

【フラット35】
住宅金融支援機構
フラット35S(A)利用可
※詳細は担当までお問い合わせください。

ハウスクラス住宅保証株式会社
**住宅
かし保険**
建物10年保証

地盤保証
20年

安心の第3者機関
・設計図面書から
完了まで10回の
検査を基本と
しています。

設備・仕様

耐火 準耐火性能	高性能断熱材	LDKに ガス栓	エコジョーズ 大型給湯器	地デジ対応 液晶TV付 ユニットバス
床下換気 基礎/クイック工法	24時間 換気システム	カラーTV ドアホン	全室 コンセント2ヶ所	全居室Low-E ペアガラス
浴室乾燥 浴室換気 乾燥暖房機	三面鏡洗面台	シャワートイレ	食器洗浄機付 システムキッチン	浄水器内蔵型 ハードウェア

株式会社 **サンライズエステート**

神奈川県知事免許(2)第27503号 (公社)神奈川県宅地建物取引業協会 (公社)全国宅地建物取引業保証協会
045(548)9726
FAX 045(548)9728
<http://www.sunrise-estate.jp/>
〒220-0003 横浜市西区楠町9-7 TAKビル6階

【広告掲載は一切不可とします】
担当: 石井

※建物表示登記費用100,000円(税込)が必要になります
※フラット35申請費用108,000円(税込)が必要です
建売用地買い取ります!!

□取引態様 売主
□手数料 3%(税込)
□情報公開日 30.12.22