

建築条件なし
土地分譲

相沢4丁目

駅まで徒歩4分！小学校隣接で通勤に子育てにおすすめです♪

相鉄本線

『瀬谷』駅より徒歩4分！

販売
価格

4,480 万円

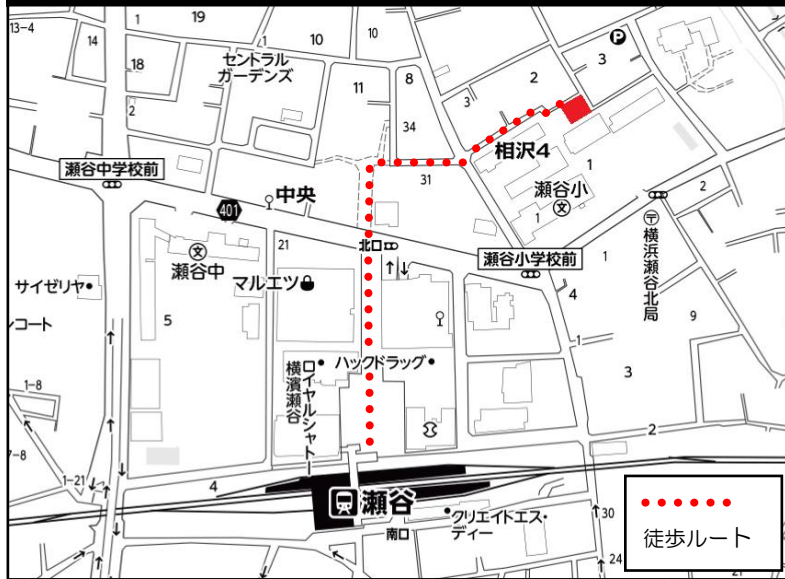
◎ 建築条件なし

【お好きなハウスメーカーで建築可能です！】

ライフインフォメーション

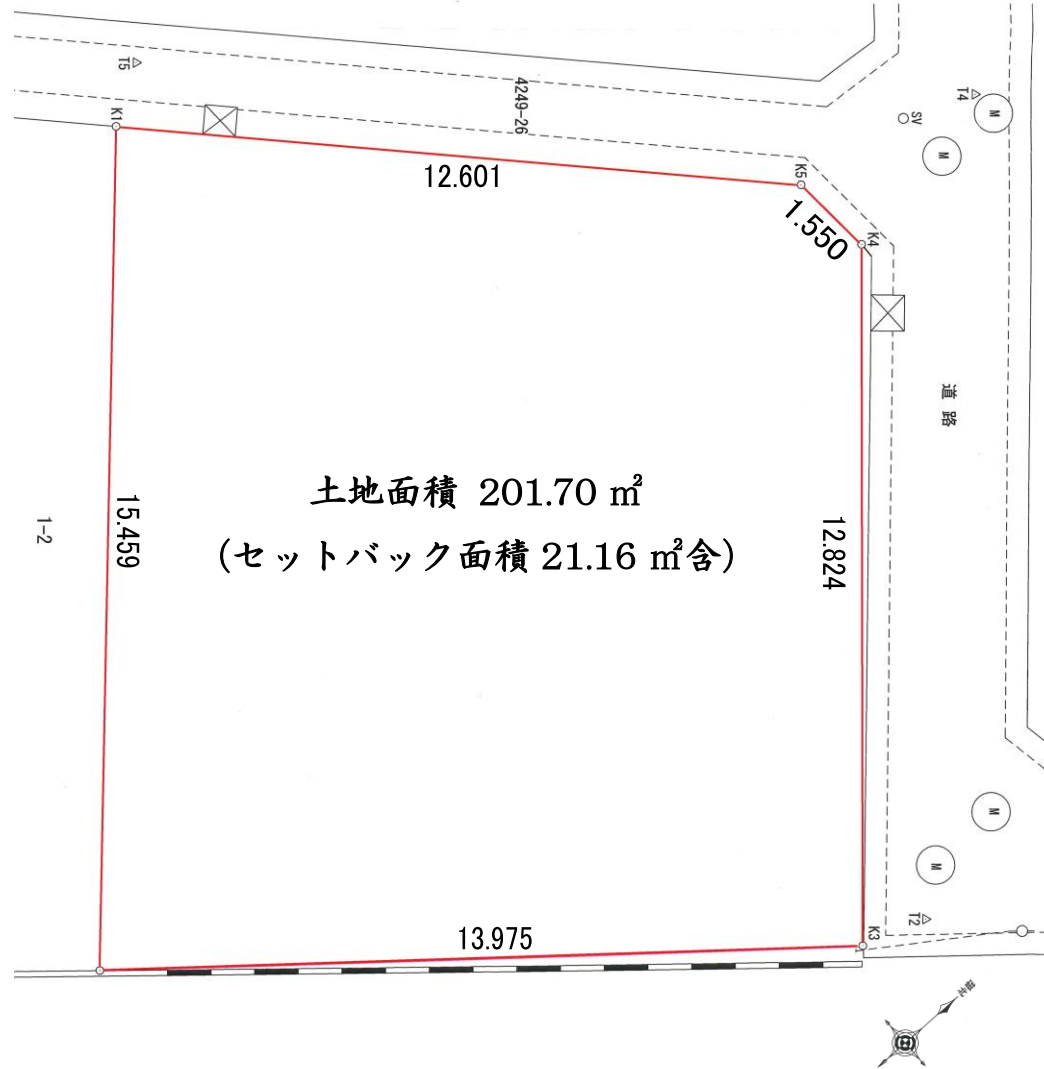
- ◆ファミリーマート・・・約160m
- ◆ジョナサン・・・約240m
- ◆マルエツ・・・約270m
- ◆ハックドラッグ・・・約330m

カーナビ：横浜市瀬谷区相沢4-1-3



【物件概要】

- 所在地/横浜市瀬谷区相沢四丁目1番3
- 交通/相鉄本線「瀬谷」駅徒歩4分
- 土地面積/実測面積 201.70 m² (セットバック約 21.16 m² 含)
- 土地権利/所有地
- 地目/宅地
- 用途地域/第一種低層住居専用地域
- 建ぺい率/50% ■容積率/100%
- 防火地域/準防火地域
- 現況/更地
- 設備/上水・都市ガス
- 引渡/相談



現地写真



現地写真