

新築分譲住宅  
New Construction Housing  
(全3棟 今回販売3棟)

# 柏尾町

Kashiocho

JR東海道線「戸塚」駅バス4分

販売価格 **4,180** (税込) 万円~

### 物件概要

所在地/神奈川県横浜市戸塚区柏尾町字並木1070番2の一部  
交通/JR東海道線「戸塚」駅徒歩25分  
土地権利/所有権 用途地域/第一種低層住居専用地域  
建ぺい率/40% 容積率/80%  
構造規模/木造2階建 都市計画/市街化区域  
完成/平成31年2月28日予定 引渡日/相談  
現況/建築中  
接道状況/1号棟:幅員5.867m 2号棟:幅員5.9m 3号棟:幅員5.943m  
設備/公営水道・都市ガス・公共下水  
※図面と現況が相違する場合は現況を優先します。  
※本物件敷地内に、電柱及び支線が入る場合がございます。  
※本書は業者様用に作成した図面です。お取扱いには十分ご注意ください。  
※法第53条の2第1項第3号許可横浜市建市街指令第178号(H30.10.9)(1号棟)

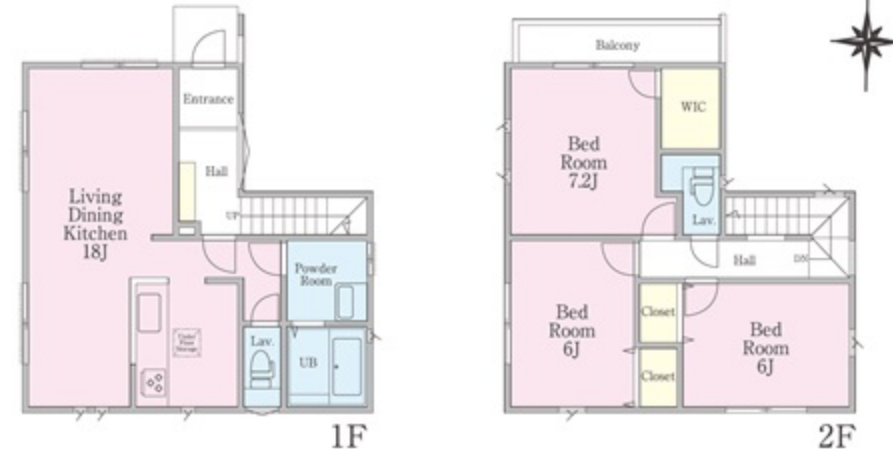


全棟18帖以上のLDK。ゆとりの空間が家族を包み込みます。

1号棟  
土地面積 114.08㎡  
建物面積 91.08㎡

■建築確認番号/第H30SBC-確01581Y号

販売価格  
**4,180** (税込) 万円

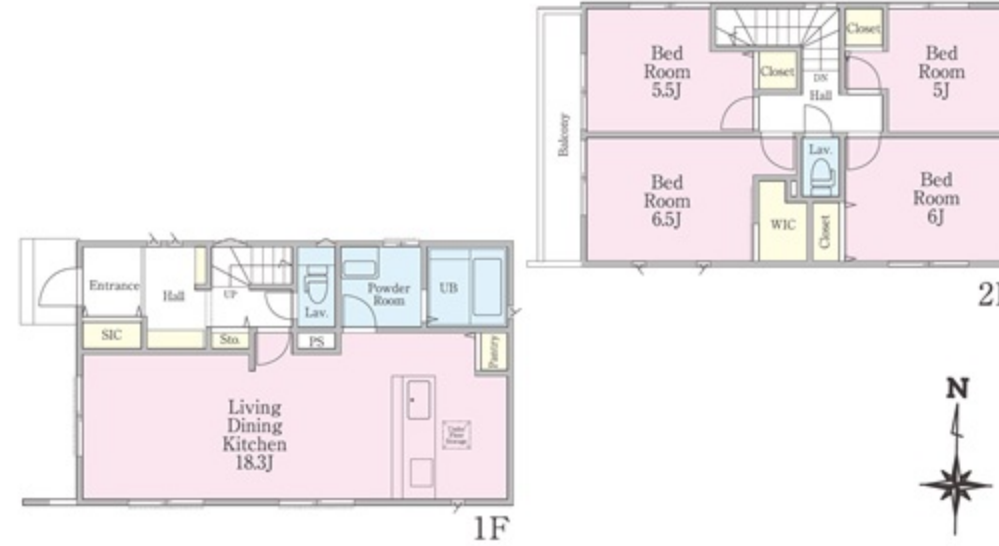


2号棟  
土地面積 126.77㎡  
建物面積 99.36㎡

■建築確認番号/第H30SBC-確01582Y号

公園隣接

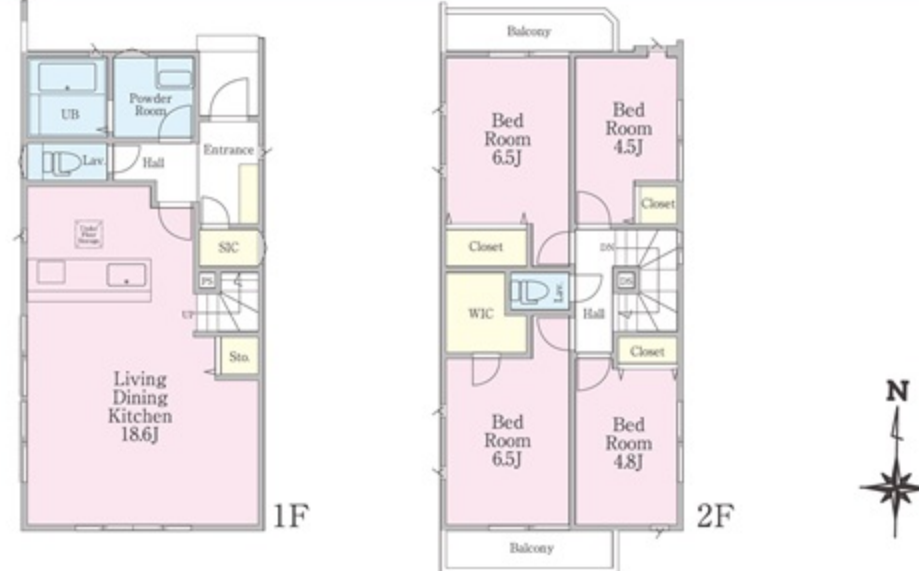
販売価格  
**4,380** (税込) 万円



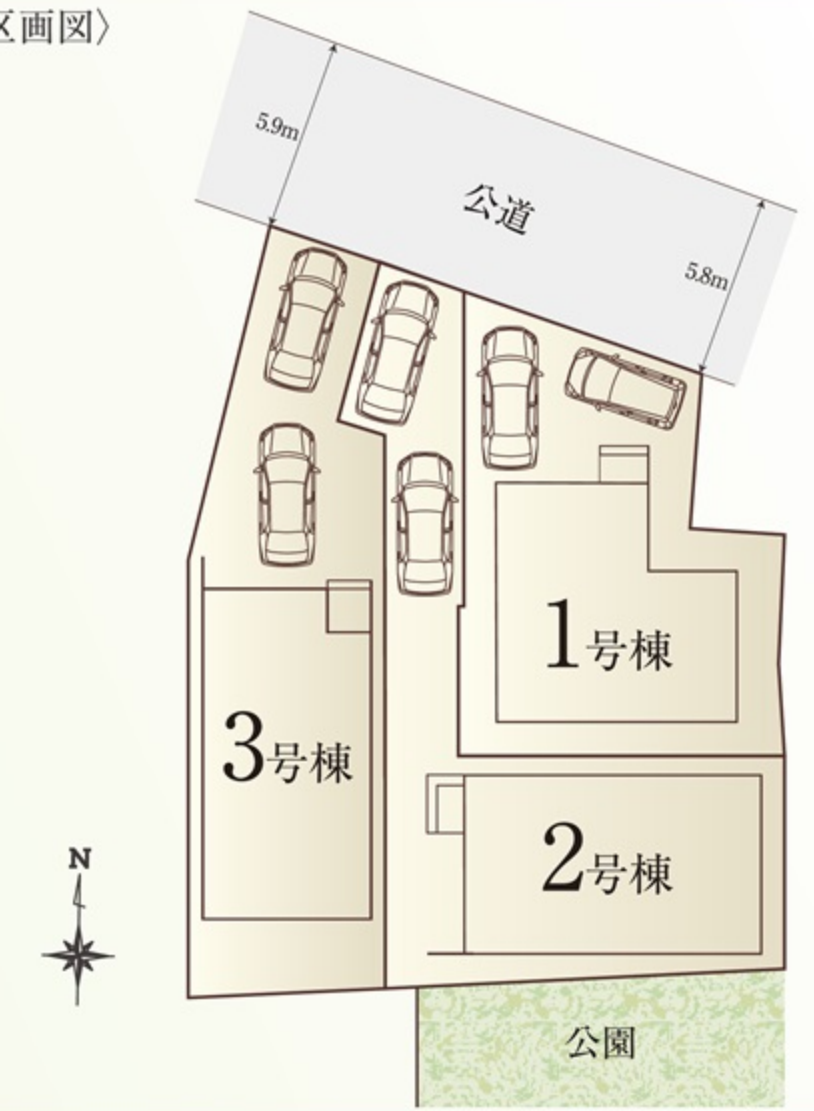
3号棟  
土地面積 125.57㎡  
建物面積 98.33㎡

■建築確認番号/第H30SBC-確01583Y号

販売価格  
**4,380** (税込) 万円



〈区画図〉



### Equipment

【フラット35】  
住宅金融支援機構  
フラット35S(A)利用可  
※詳細は担当までお問い合わせ下さい

ハウスマス住宅保証株式会社  
住宅  
かし保険  
建物10年保証

地盤保証  
20年

安心の第三者機関  
・設計図面書から  
完了まで10回の  
検査を基本と  
しています。

### Life Information

- 孫之台公園.....約250m
- 井上眼科.....約300m
- ファミリーマート.....約450m

### School District

- 柏尾小学校 □舞岡中学校

### 設備仕様



株式会社 サンライズエーステート

神奈川県知事免許(2)第27503号 (公社)神奈川県宅地建物取引業協会 (公社)全国宅地建物取引業保証協会  
☎045(548)9726  
FAX045(548)9728  
http://www.sunrise-estate.jp/  
〒220-0003 横浜市西区楠町9-7 TAKビル6階

【広告掲載は一切不可とします】  
担当: 坂元

※建物表示登記費用100,000円(税込)が必要になります  
※フラット35申請費用108,000円(税込)が必要です  
建売用地買い取ります!!

- 取引態様 売主
- 手数料 3%(税込)
- 情報公開日 31.1.15