

新築分譲住宅  
New Construction Housing  
(全1棟 / 今回販売1棟)

上矢部町Ⅲ  
Kamiyabecho 3

LDKはゆとりの19帖! 心地よく流れる家族とのくつろぎの空間。

JR東海道線「戸塚」駅バス12分  
「日の森」徒歩2分

販売価格 **3,280** (税込) 万円

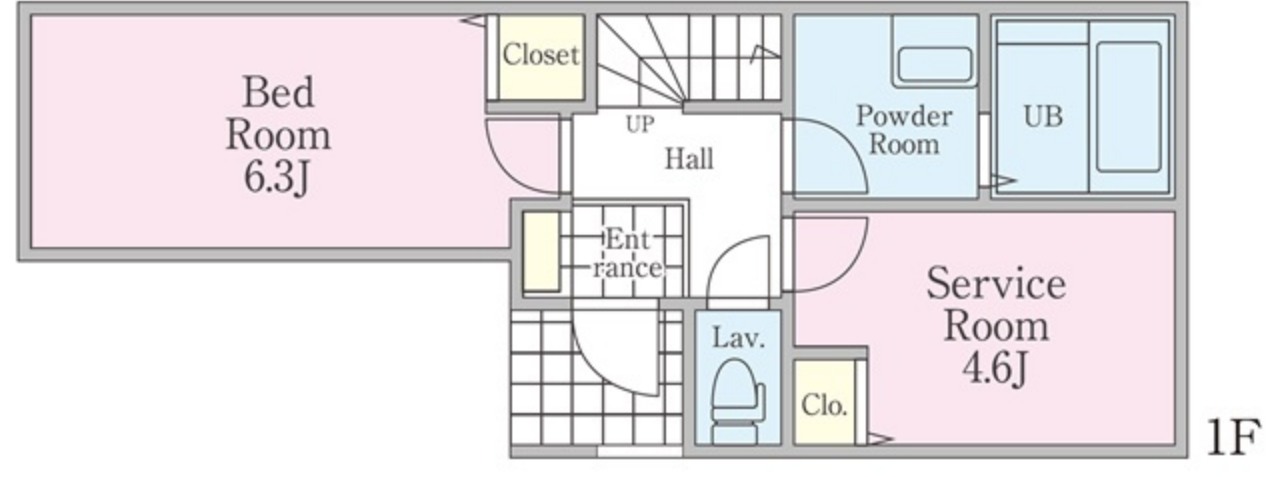
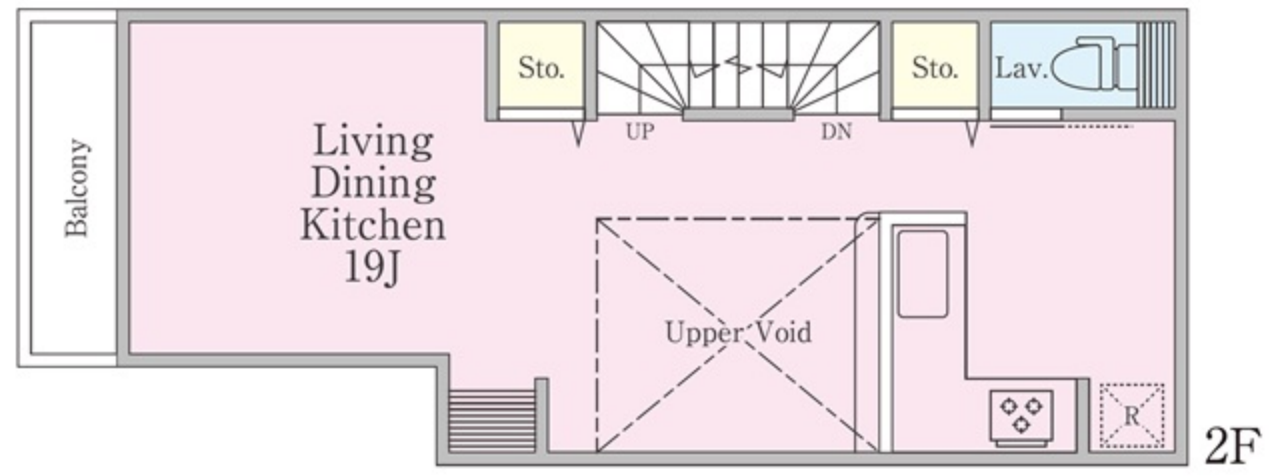
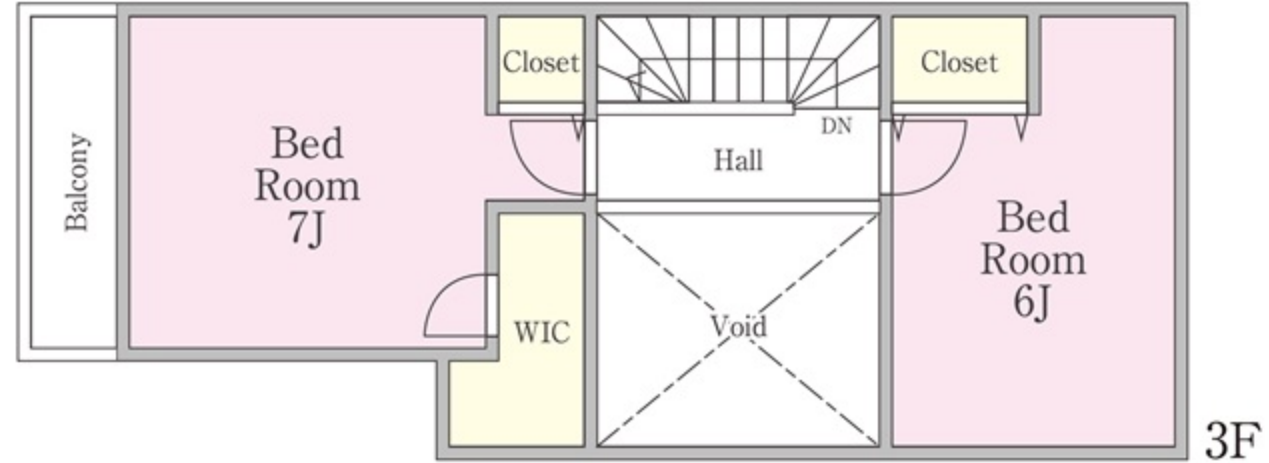
物件概要

所在地/横浜市戸塚区上矢部町字姥子前1503番地13  
交通/JR東海道線「戸塚」駅バス12分「日の森」徒歩2分  
土地権利/所有権 用途地域/準工業地域  
建ぺい率/60% 容積率/200%  
構造規模/木造3階建 都市計画/市街化区域・準防火地域  
完成/平成31年3月末予定 引渡し/相談  
現況/建築中 接道状況/私道  
設備/上水道、公共下水、東京電力、プロパンガス  
※図面と現況が相違する場合は現況を優先します。  
※本物件敷地内に、電柱及び支線が入る場合がございます。  
※本物件価格には、水道加入金・設備負担金、外構費を含んでいます。  
※本書は業者様用に作成した図面です。お取扱いには十分ご注意ください。

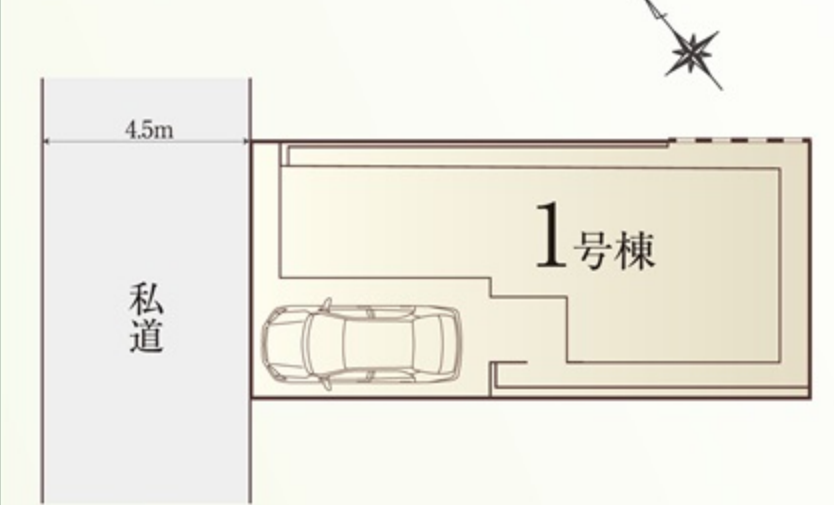


1号棟

土地面積 66.22㎡ | 建物面積 103.39㎡  
販売価格 **3,280** (税込) 万円  
■建築確認番号/第H30SBC-確01734Y号



〈区画図〉



Equipment

【フラット35】  
住宅金融支援機構  
フラット35S(A)利用可  
※詳細は担当までお問い合わせ下さい

ハウスマイル住宅保証株式会社  
住宅  
かし保険  
建物10年保証

地盤保証  
20年

安心の第三者機関  
設計図書から  
完了まで10回の  
検査を基本と  
しています。

設備・仕様

- 耐火 準耐火性能
- 大型給湯器 エコジョーズ
- LDKにガス栓
- 全室コンセント2ヶ所
- 全居室Low-Eペアガラス
- 浴室乾燥機
- 浴室換気乾燥暖房機
- 三面鏡洗面台
- 地デジ対応液晶TV付ユニットバス
- 基礎パッキン工法
- 24時間換気システム
- カラーTVドアホン
- シャワートイレ
- 食器洗浄機付システムキッチン
- 浄水器内蔵型ハンドシャワー水栓
- ベタ基礎

Life Information  
■ガス.....約180m  
■セブンイレブン.....約280m  
■サンドラッグ.....約350m  
School District □上矢部小学校 □岡津中学校

株式会社 サンライズエーステート

神奈川県知事免許(2)第27503号 (公社)神奈川県宅地建物取引業協会 (公社)全国宅地建物取引業保証協会  
☎045(548)9726  
FAX045(548)9728  
http://www.sunrise-estate.jp/  
〒220-0003 横浜市西区楠町9-7 TAKビル6階

【広告掲載は一切不可とします】  
担当: 坂元  
※建物表示登記費用100,000円(税込)が必要になります  
※フラット35申請費用108,000円(税込)が必要です  
建売用地買い取ります!!

□取引態様 売主  
□手数料 3%(税込)  
□情報公開日 30.12.8