

新築分譲住宅  
New Construction Housing  
(全2棟/今回販売2棟)

# 阿久和西4丁目

Akuwa Nishi 4chome

販売価格 **3,180** (税込) 万円~

緑豊かな阿久和の里猪窪公園まで徒歩1分。二つのバルコニーで日当たり良好です。

自然豊かな住環境で  
快適でゆとりのある暮らし

## Equipment

【フラット35】  
住宅金融支援機構  
フラット35利用可  
※詳細は担当までお問い合わせ下さい

ハウスマイル株式会社  
住宅  
かし保険  
建物10年保証

地盤保証  
20年

安心の第3者機関  
設計図書から  
完了まで10回の  
検査を基本と  
しています。

設備仕様

耐火 準耐火性能	高性能断熱材	LDKに ガス栓	エコジョーズ	大型給湯器	地デジ対応液晶TV付 ユニットバス	床下換気	24時間 換気システム	カラーTV ドアホン
全室 コンセント2ヶ所	全居室Low-E ペアガラス	浴室乾燥 乾燥機併設	エコジョーズ	三面鏡洗面台	シャワートイレ	食器洗浄機付 システムキッチン	浄水器内蔵型 ハンドシャワー水栓	ベタ基礎

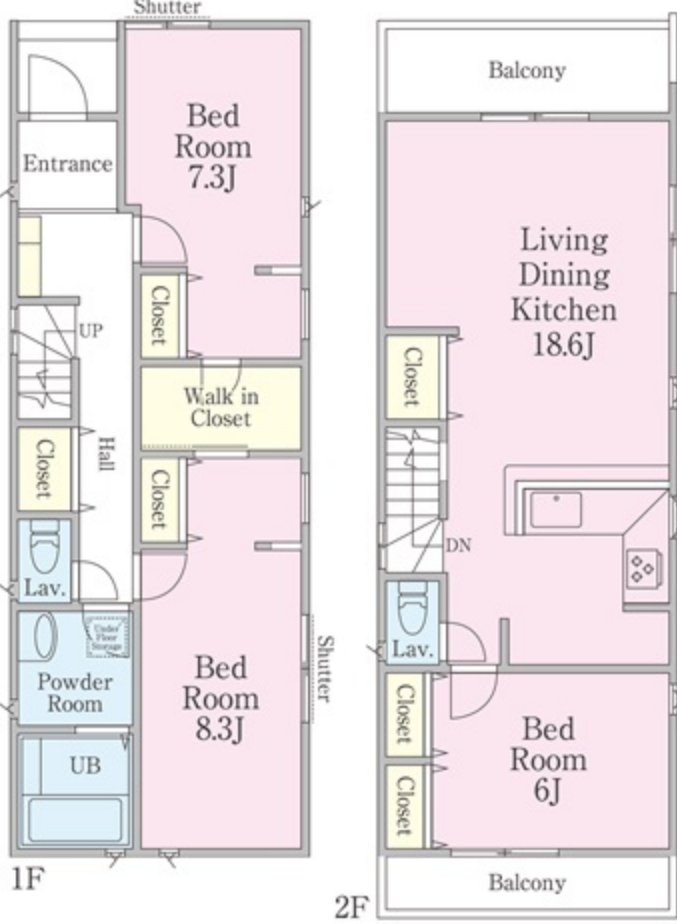
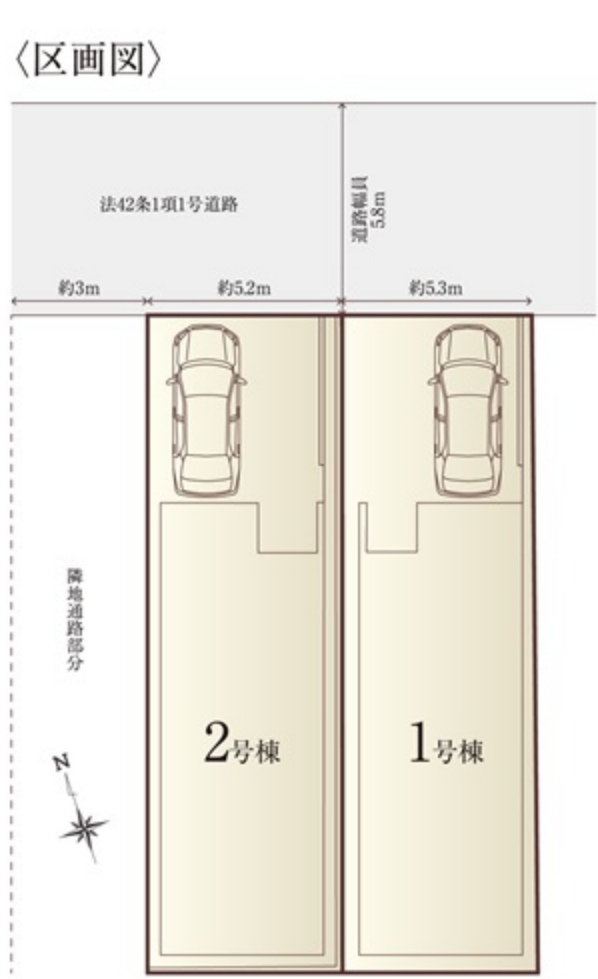
## Life Information

- セブンイレブン.....約260m
- 認定こども園はらのこほら保育園...約280m
- 阿久和の里猪窪公園.....約80m
- 原小学校.....約700m
- 原中学校.....約850m

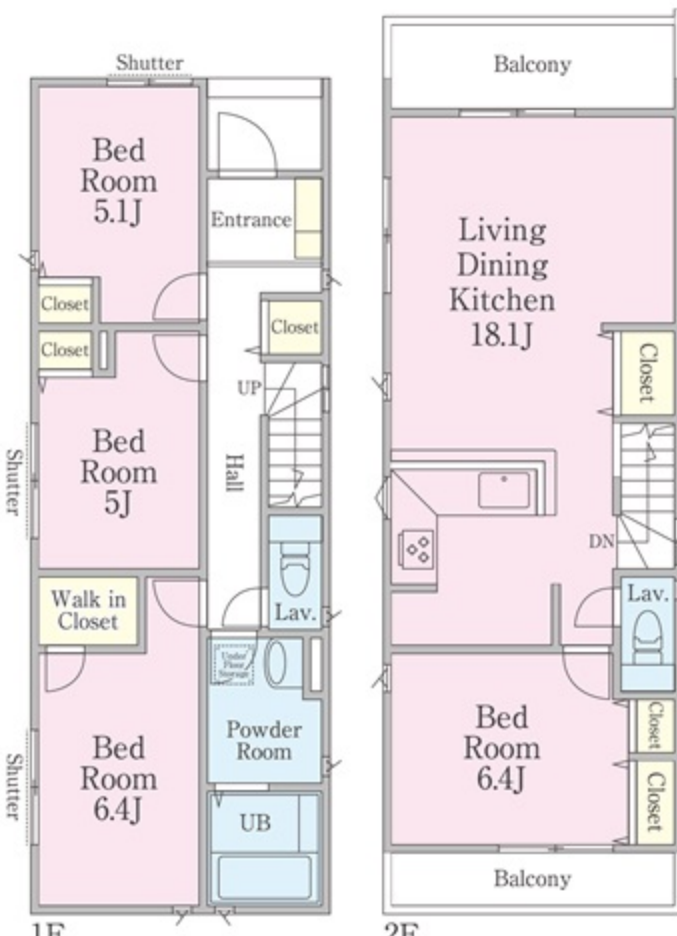


相模鉄道本線  
「三ツ境」駅バス11分「西村」徒歩1分

1号棟  
土地面積 97.52㎡ | 建物面積 98.12㎡  
建築確認番号/第H30SBC-確00530Y号  
販売価格 **3,180** (税込) 万円



2号棟  
土地面積 97.65㎡ | 建物面積 97.81㎡  
建築確認番号/第H30SBC-確00531Y号  
販売価格 **3,280** (税込) 万円



物件概要

所在地/神奈川県横浜市瀬谷区阿久和西4丁目18番3  
交通/相模鉄道本線「三ツ境」駅バス11分「西村」バス停徒歩1分  
土地権利/所有権  
用途地域/第一種中高層住居専用地域  
建ぺい率/60% 容積率/150%  
構造規模/木造2階建 地目/宅地  
完成/平成30年11月 引渡日/相談  
現況/建築中  
接道状況/幅員約5.8mに接道  
設備/東京電力・東京ガス(引込予定)・公営水道  
※図面と現況が相違する場合は現況を優先します。  
※本物件敷地内に、電柱及び支線が入る場合がございます。  
※本物件価格には、水道加入金・設備負担金、外構費を含んでいます。  
※本書は業者様用に作成した図面です。お取扱いには十分ご注意ください。

株式会社 サンライズエーステート

☎045(548)9726  
FAX045(548)9728  
http://www.sunrise-estate.jp/  
〒220-0003 横浜市西区楠町9-7 TAKビル6階

【広告掲載は一切不可とします】  
担当: 福嶋

※建物表示登記費用100,000円(税込)が必要になります  
※フラット35申請費用108,000円(税込)が必要です  
建売用地買い取ります!!

取引態様 売主  
手数料 3%(税込)  
情報公開日 30.7.31