

中古一棟売マンション
~ Apartment For Sale ~
(今回販売全1棟)

岩崎町

Iwasakicho

JR横須賀線「保土ヶ谷」駅 徒歩15分

販売価格 **8,440** (税込) 万円

物件概要

所在地/横浜市保土ヶ谷区岩崎町31-2(地番:140番22)
交通/JR横須賀線「保土ヶ谷」駅徒歩15分
土地面積/313.25㎡ 土地権利/所有権 地目/宅地
接道/南側公道(1番)幅員5.5m 接道の長さ約11m
西側公道(1番)幅員5.5m 接道の長さ約18.6m
築年月/昭和62年12月25日 構造規模/鉄筋コンクリート造陸屋根3階建
建物面積/1階:115.31㎡、2階:117.29㎡、3階:117.29㎡、合計:348.89㎡
総戸数/9戸 駐車場/1台
都市計画/市街化区域 用途地域/第1種低層住居専用地域
建ぺい率/50% 容積率/100%
防火規制/準防火地域 現況/賃貸中 引渡し/相談
設備等/エレベーター無・東京電力・都市ガス・公営水道・公共下水
※図面と現況が相違する場合は現況を優先します。
※本書は業者様用に作成した図面です。お取扱いには十分ご注意ください。
※利回りは1年間の賃料収入を購入価格で徐して求めたものです。
※表示の賃料収入は将来にわたり、確実に得られる保証はございません。
※利回りは、公租公課、共益費等、当該物件を維持する為に必要な費用を控除する前の収入で計算しています。
※容積率をオーバーし、同規模の建物を建築することが出来ません。



Life Information

- 保土ヶ谷公園 約720m
- まいばすけっと 約940m
- 桜ヶ丘郵便局 約970m

School District □ 岩崎小学校 □ 岩崎中学校

緑の自然と都市機能が調和した街並み、閑静な住環境が心地良い暮らしを演出します

ハイツ岩崎町

満室時
年間想定
収入

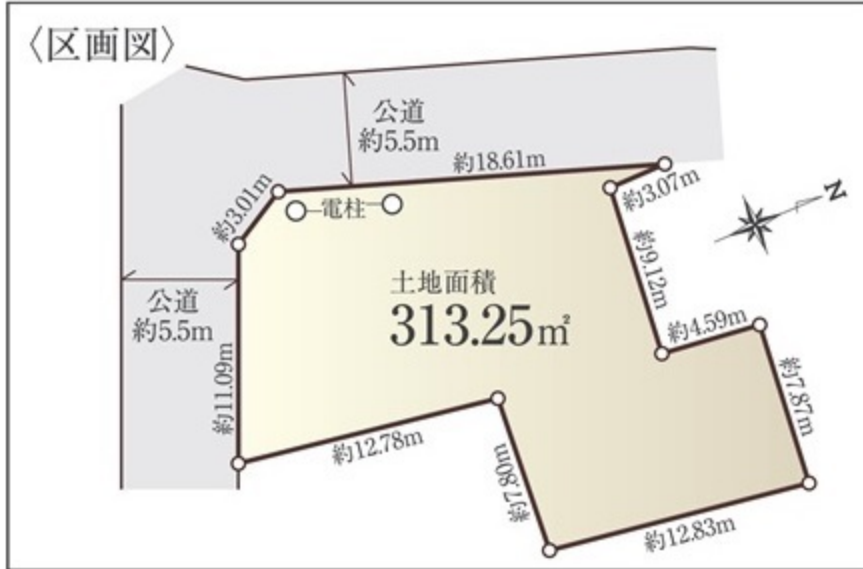
7,596,000円

満室時
想定
利回り

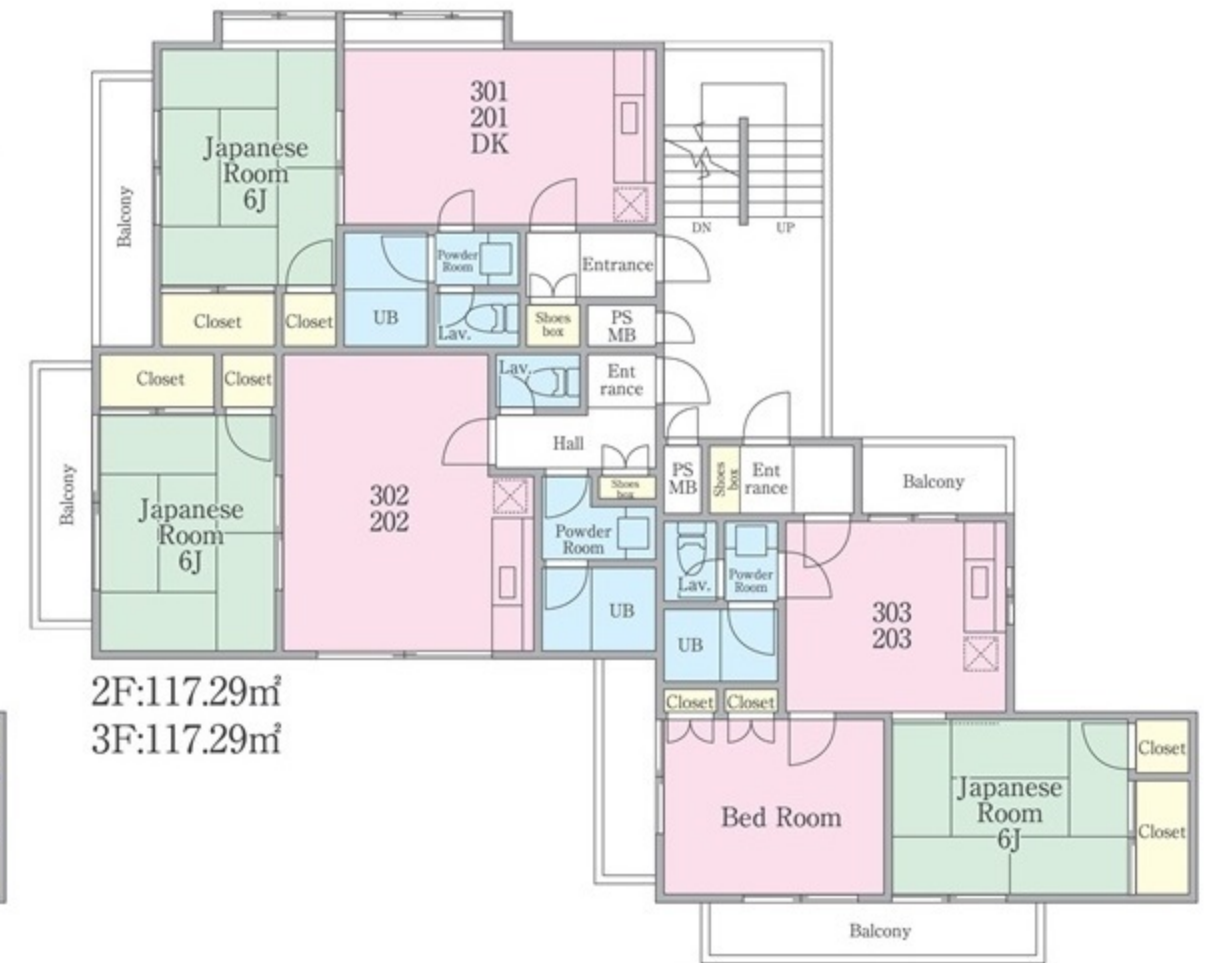
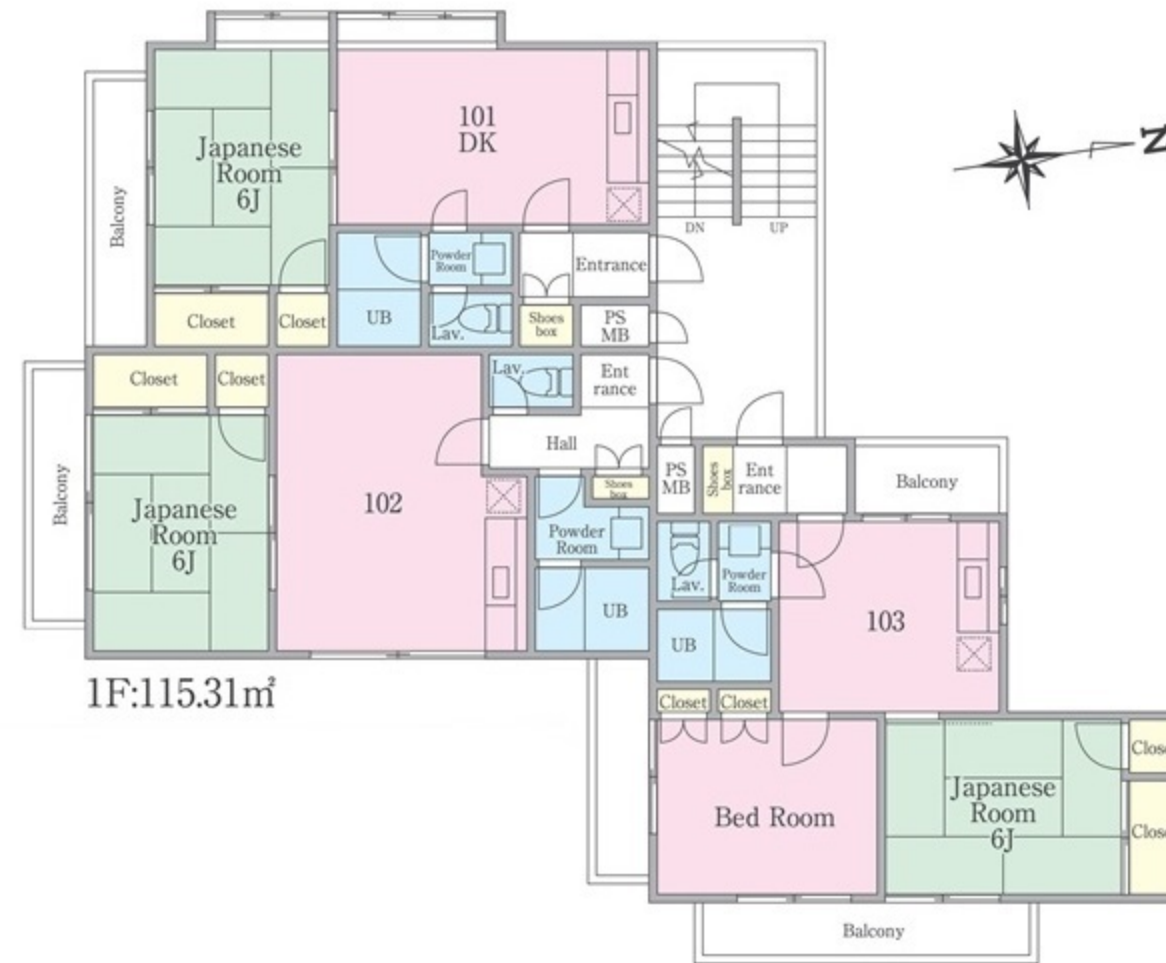
約**9.00**%

土地面積 313.25㎡ | 建物面積 348.89㎡

販売価格 **8,440** (税込) 万円



【外観写真】



神奈川県知事免許(2)第27503号 (公社)神奈川県宅地建物取引業協会 (公社)全国宅地建物取引業保証協会

☎045(548)9726

FAX045(548)9728

http://www.sunrise-estate.jp/

〒220-0003 横浜市西区楠町9-7 TAKビル6階

【広告掲載は一切不可とします】

□取引態様 売主

担当: 福嶋

建売用地買い取ります!!

株式会社 サンライズエステート